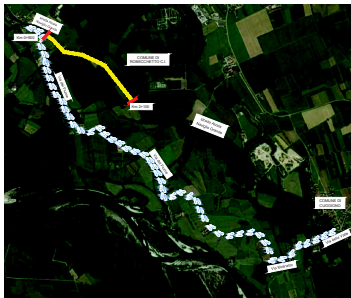
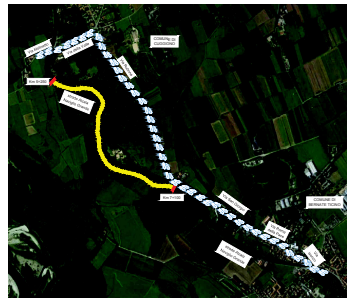


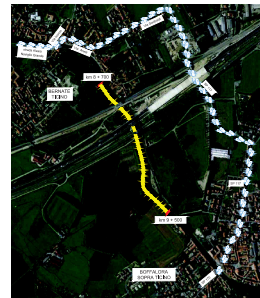
Tratto Robecchetto con Induno - Cuggiono



Tratto Cuggiono - Bernate Ticino

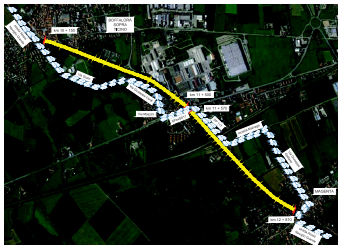


Tratto Bernate Ticino - Boffalora Sopra Ticino

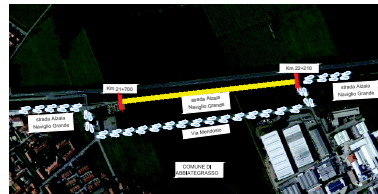


LEGENDA	
	TRATTO DI ALZAA INTERDETTO AL TRAFFICO CICLO-PEDONALE
	POSSIBILE PERCORSO ALTERNATIVO

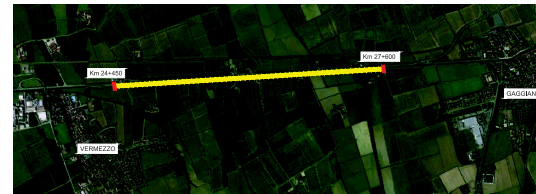
Tratto Boffalora Sopra Ticino - Magenta



Tratto in Comune di Abbiategrasso



Tratto Vermezzo - Gaggiano



INTERVENTI PRIORITARI DI
 CONSOLIDAMENTO E RIPRISTINO DELLE
 SPONDE DEL NAVIGLIO GRANDE.
 LOTTI 4, 5A e 5B

DIRETTORE DELL'AREA RETE
 DOTT. ING. MARIO FOSSATI
 PROGETTISTA
 DOTT. ING. MARCELLO PABA
 IL COORDINATORE ALLA SICUREZZA IN FASE DI PROGETTAZIONE
 DOTT. STEFANO RAINA
 COLLABORATORI
 GEOM. GIOVANNI MAURIZIO MOTTI

GRUPPO DI LAVORO
 GEOM. LUCA MINOLI
 GEOM. LUCA GARAVAGLIA
 GEOM. SERGIO WEDEMISSOW
 GEOM. ANDREA GABRIELE

ALLEGATO A

TRATTI DI STRADA ALZAA CHIUSI AL TRANSITO
 DAL 19 SETTEMBRE 2016 AL 1 DICEMBRE 2016

Est Ticino Villoreisi		Consorzio di Bonifica		DATA	
AREA RETE - SETTORE PROGETTI E LAVORI		Via L. Ariosto, 30 - 20145 Milano		SETTEMBRE 2016	
centralino 02/48561301 - fax 02/48013031 - www.etvilloreisi.it - e-mail: info@etvilloreisi.it		CODICE PROGETTO		2014/05	
REV.	DATA	DESCRIZIONE MODIFICA	REGISTRO gSR	CONTROLLATO IMP	APPROVATO IMF

A TITOLO DI LAVORO DI INDIRIZZO ALLA PROGETTAZIONE DEL PRESBITERO ALZAA CHE PRESENTA ALTERNATIVE CHE PRESENTANO DIFFERENZE NEI PERCORSI ALTERNATIVI E TRATTO ALZAA ACCERTAZIONE DEL CONSORZIO DI BONIFICA EST TICINO - VILLOREISI