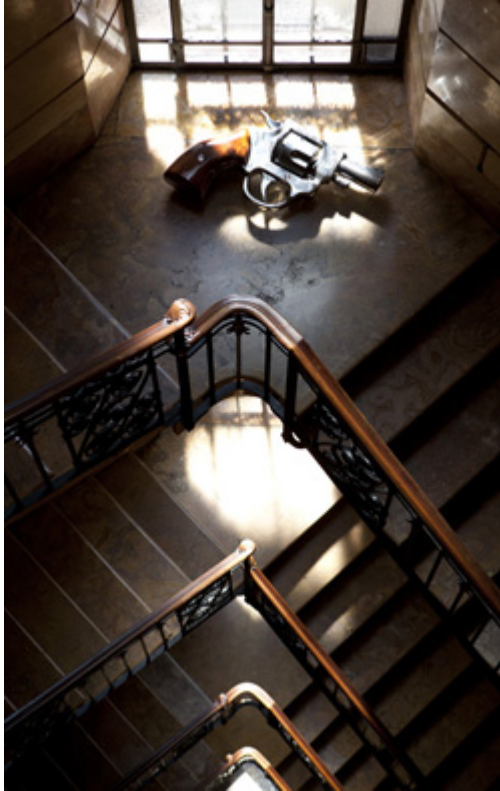


Trailer ceramico. Giorgio Laveri e l'omaggio a Coppola

Pubblicato: Giovedì 12 Maggio 2011



Tazze giganti, caffettiere grandi come colonne, rossetti alti un spanna. **Giorgio Laveri** vede il mondo così, alterato nelle proporzioni e con un'unica vera passione: la **ceramica**.

Le sue sculture fermano l'attenzione su **oggetti comuni e commerciali**, sono oggetti presenti in ogni casa, riprodotti con una fedeltà stupefacente, in uno dei materiali più difficili da lavorare.

La sua metodica attenzione al quotidiano rivisita «oggetti defunzionalizzati, gonfiati, assemblati, reinterpretati che permettono all'artista di attraversare la barriera del quotidiano e di inneggiare a ciò che è talmente conosciuto da passare inosservato – come spiega **Riccardo Zelatore** – In tal senso la provocazione significativa degli oggetti ingigantiti, che sembra, in prima analisi, derivare da riferimenti al dadaismo duchampiano piuttosto che all'extraterritorialità scultorea di Claes Oldenburg o alle diverse declinazioni dei nouveaux realistes, per Giorgio Laveri diventa il tentativo di congiungere due opposti: da un lato porre la lente di ingrandimento sul quotidiano nella sua più comune e scontata accezione, dall'altro renderlo non convenzionale, porlo al centro dell'attenzione, restituirlo protagonista di una trasfigurazione artistica».

Nella mostra **Giorgio Laveri. Silent Movie** curata da **Paolo Mazzucchelli** presso la **MAC Temporary Gallery di Gallarate dal 14 maggio al 4 giugno**, documenta un omaggio al cinema, antico amore dell'artista, di Francis Ford Coppola e nell'occasione al celebre film **“Il Padrino”** con protagonisti Marlon Brando e un giovane Al Pacino. Fulcro dell'evento una serie di fotogrammi, tratti dal film, impressi su lastre di ceramica a forma di pellicola e una ironica rivisitazione dell'oggetto cult del film stesso: la pistola.



“Silent Movie” è l’evento che porta a Gallarate per la seconda volta le opere di Giorgio Laveri, dopo l’esposizione del 2003 presso la GAM Civica Galleria d’Arte Moderna di Gallarate nella mostra “Albisola Futurista”. Accanto alla nuova produzione si potrà infatti ammirare anche una selezione di importanti opere storiche che testimoniano il lungo percorso dell’artista.

E’ questo il primo di una serie di incontri curati dal marchio MAC, creato da Paolo Mazzucchelli, che lo vedrà impegnato in prima persona nella ricerca e promozione artistica sul territorio.

GIORGIO LAVERI. SILENT MOVIE

a cura di Paolo Mazzucchelli

14 Maggio – 4 Giugno 2011

MAC Temporary Gallery

Via Luigi Riva 8_ Gallarate VA

Catalogo con un contributo di Mario Gerosa

Inaugurazione sabato 14 giugno alle ore 18,00

infoMAC Mazzucchelli Art Consulting

tel. +39 3471625144

info@martconsulting.com

Redazione VareseNews

redazione@varesenews.it