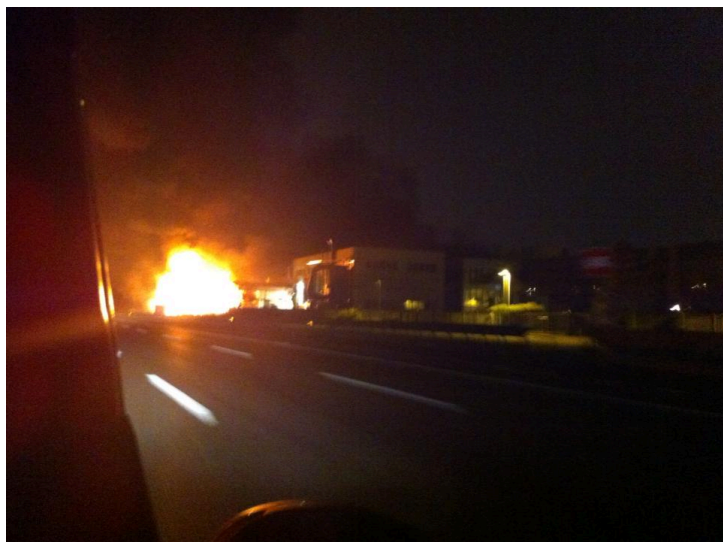


Incendio in una fabbrica, chiusa la A4

Pubblicato: Domenica 27 Ottobre 2013



Alle 18.45 circa di domenica 27 ottobre 2013, è stato chiuso sulla A4 Milano-Brescia, il tratto tra il bivio del raccordo con la Tangenziale Est e Monza in direzione Milano per l'incendio di una fabbrica che sta interessando l'area limitrofa all'autostrada (*foto di Sergio Raos*).

Alle 19.15 si registravano 4 chilometri di coda. Autostrade per l'Italia consiglia i seguenti percorsi alternativi: uscire a Cavenago percorrere la SP13 e rientrare a Carugate oppure per gli utenti diretti a Torino, Varese o Como prendere l'uscita obbligatoria in Tangenziale Est percorrerla fino all'interconnessione della Tangenziale Ovest e da lì seguire indicazioni Torino Varese Malpensa. Per le lunghe percorrenze si consiglia di prendere da Brescia la A21 direzione Piacenza Sud e rientrare in A1 direzione Milano.

Sul luogo dell'evento, i Vigili del Fuoco per lo spegnimento dell'incendio oltre alla Polizia Stradale e al personale della Direzione 2° Tronco di Milano.

Redazione VareseNews
redazione@varesenews.it