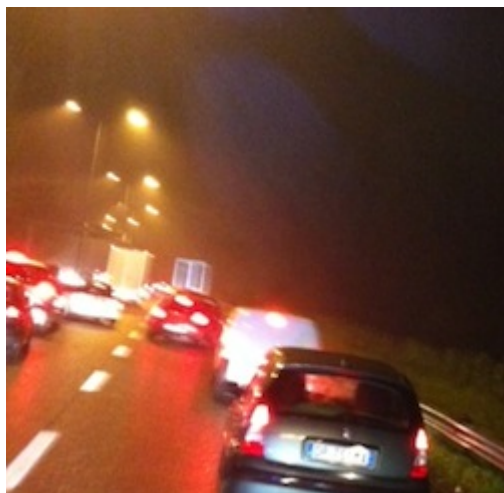


Chiusi per quattro notti tratti delle autostrade A8 e A9

Pubblicato: Lunedì 18 Agosto 2014



Autostrade per l'Italia comunica che per quattro notti consecutive, da oggi 18 agosto a giovedì 21 agosto con orario 22-05, per i lavori di ampliamento a cinque corsie saranno **chiusi due tratti autostradali, entrambi in direzione Milano. Sull'A8 sarà chiuso il tratto tra Legnano ed il Raccordo per la Fiera**, compresa l'Area di Servizio Villoresi ovest quest'ultima a partire dalle ore 21. **Sull'A9, invece, sarà chiuso il tratto Origgio/Uboldo-Bivio A8**. Si consigliano i seguenti itinerari alternativi. Da Varese verso Milano: uscire a Legnano, immettersi sulla S.S.33 del Sempione, con rientro in A8 agli svincoli Fiera. Da Varese verso Como: uscire a Castellanza, percorrere la S.S.527 con rientro in autostrada a Saronno. Percorso inverso in direzione Como. Da Origgio verso Milano: percorrere la S.S.233 della Varesina seguendo le indicazioni per l'A8 con rientro agli svincoli Fiera.

Inoltre per 2 notti consecutive, questa notte 18 agosto e domani martedì 19 agosto con orario 22-05, sull'A8 sarà chiuso **il tratto compreso tra Cavarina ed il bivio per l'A8-A26 Diramazione Gallarate-Gattico in direzione Milano** per l'installazione di barriere fonoassorbenti. In alternativa si consiglia di uscire a Cavarina, proseguire sulla S.P.n.26 seguendo le indicazioni per l'A8 con rientro in autostrada a Gallarate. Costanti aggiornamenti sulla situazione della viabilità e sui percorsi alternativi sono diramati tramite: i notiziari "my way" in onda sul canale 501 di SKY Meteo24; su RTL 102.5; su Isoradio 103.3 FM; attraverso i pannelli a messaggio variabile e sul network TV Infomoving in Area di Servizio. Per ulteriori informazioni si consiglia di chiamare il Call Center Autostrade al numero 840.04.21.21.

Redazione VareseNews
redazione@varesenews.it