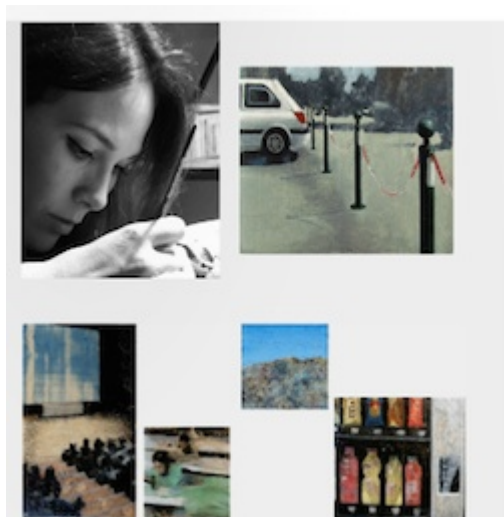


Il Premio Ghiggini sotto l'albero

Pubblicato: Venerdì 5 Dicembre 2014



Aveva partecipato con un'installazione di piccole opere che avevano conquistato il favore del pubblico vincendo il primo premio del **GhigginiArte 2014**. **Alice Secci** torna in Galleria con una mostra personale dal titolo "**Non è come dirlo**" presentando una serie di composizioni caratterizzate da tavole in legno dalle piccole dimensioni dipinte a olio.

Alice predilige la piccola dimensione e spiega così la sua ricerca "I miei lavori sono stimolati direttamente da realtà cittadine, da prodotti umani, da ambienti naturali manipolati artificialmente, fino a spaziare alle immagini derivate dalle molteplici attività dell'ingegno umano. L'allestimento non seguirà solo una finalità formale e stilistica, ma la successione delle opere si baserà anche su un elemento comunicativo sottinteso del quale, una volta individuato, sarà possibile servirsene per costruire uno sguardo nuovo e alternativo nella valutazione delle opere stesse. Il visitatore potrà comprendere i passaggi e i collegamenti che reggono la struttura e l'ordine dell'allestimento avvalendosi dei nessi logici che connettono tra loro le singole composizioni e innescando, per ognuna di esse, uno sviluppo potenziale di nuovi significati e interpretazioni".



Contemporaneamente in Sala Rossa, al terzo piano della galleria, saranno protagonisti **Alessandro Mazzoni** (Locarno 1987) ed

Elisa Rossini (Busto Arsizio 1986), rispettivamente secondo e terza classificata della XIII edizione del Premio. Le ricerche artistiche di entrambi i giovani artisti sono molto differenti, ma questo progetto è stato per loro un'occasione stimolante di confronto e collaborazione reciproca. Inoltre sul portale d'informazione artistico-culturale ArteVarese.com sarà possibile visionare i lavori fotografici di Loreno Molaschi (Cuggiono 1980).

L'edizione 2014 dell'annuale concorso organizzato da GHIGGINI si chiude offrendo al pubblico una serie di diverse proposte di giovane arte contemporanea. Si ringrazia i rappresentanti della Giuria Artistica e della Giuria Popolare che grazie alla loro collaborazione hanno contribuito allo svolgimento della XIII edizione del Premio GhigginiArte.

Giuria Artistica: Giuseppe Bonini, docente di Estetica all'Accademia di Brera, Giovanni Bruno, artista, Tetsuro Shimizu, docente di disegno per pittura alla Scuola Artefici e Libera del Nudo all'Accademia di Belle Arti di Brera a Milano, Mariarosa Ferrari, direttrice del Circolo Culturale Il Triangolo di Cremona, Chiara Gatti, storica, critica dell'arte e giornalista di Repubblica, Licia Spagnesi, giornalista di Arte Mondadori e Paolo Zanzi, fotografo e direttore artistico.

Premio GhigginiArte 2014

Alice Secci, NON E' COME DIRLO

In Sala Rossa: Alessandro Mazzoni ed Elisa Rossini

In mostra su ArteVarese.com: Loreno Molaschi

Inaugurazione: sabato 6 dicembre | ore 17.30

Luogo: GHIGGINI 1822 | via Albuzzi 17 | Varese

Periodo: 6 dicembre 2014-17 gennaio 2015

Orario: da martedì a domenica 10-12.30 | 16-19

Pubblicazione: Giornale GhigginiArte | Premio giovani

Info: 0332.284025 | galleria@ghiggini.it | www.ghiggini.it

[Redazione VareseNews](#)

redazione@varesenews.it