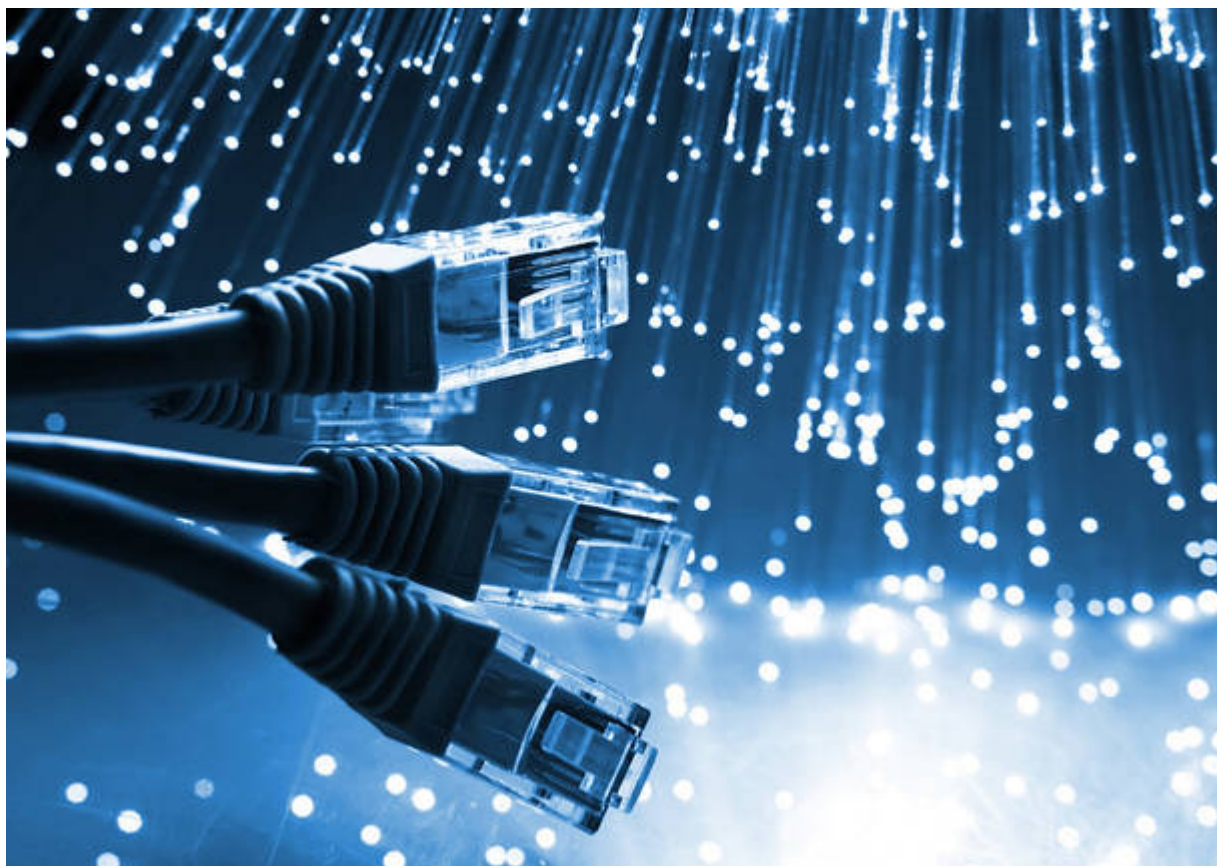


Tim potenzia la rete di fibra ottica

Pubblicato: Lunedì 14 Dicembre 2015



L'Amministrazione comunale comunica con soddisfazione ai cittadini che **Gallarate è una delle 35 città lombarde** (sono 100 su tutto il territorio nazionale) **individuata da Tim per offrire connessioni superveloci**, in grado di assicurare una migliore navigazione in rete e una qualità più elevata nella fruizione di contenuti video ad alta definizione.

Il progetto presentato alla Giunta comunale, all'indomani del completamento del piano di copertura delle reti ultraveloci fissa e mobile in città, prevede lo **sviluppo nel 2016 di una infrastruttura in fibra ottica** che consente di andare oltre gli armadi, i cabinet stradali, e di **raggiungere direttamente abitazioni e uffici** (tecnicamente si parla di tecnologia FTTH: Fiber To The Home, in grado di offrire collegamenti a partire da 100 Megabit al secondo, potenzialmente fino a 1 Giga). Tim ha accolto le raccomandazioni della Giunta assicurando il ricorso a infrastrutture esistenti.

Qualora fossero necessari scavi, Tim dovrà controllare sulle mappe comunali la rete dei sottoservizi, al fine di evitare danni o, in caso di presenza di reti gas, pericoli per i cittadini. La società garantisce infine tempi d'intervento rapidi, cantieri di piccole dimensioni e attenzione a minimizzare deterioramento delle sedi stradali ed effrazione del suolo.

Redazione VareseNews
redazione@varesenews.it

