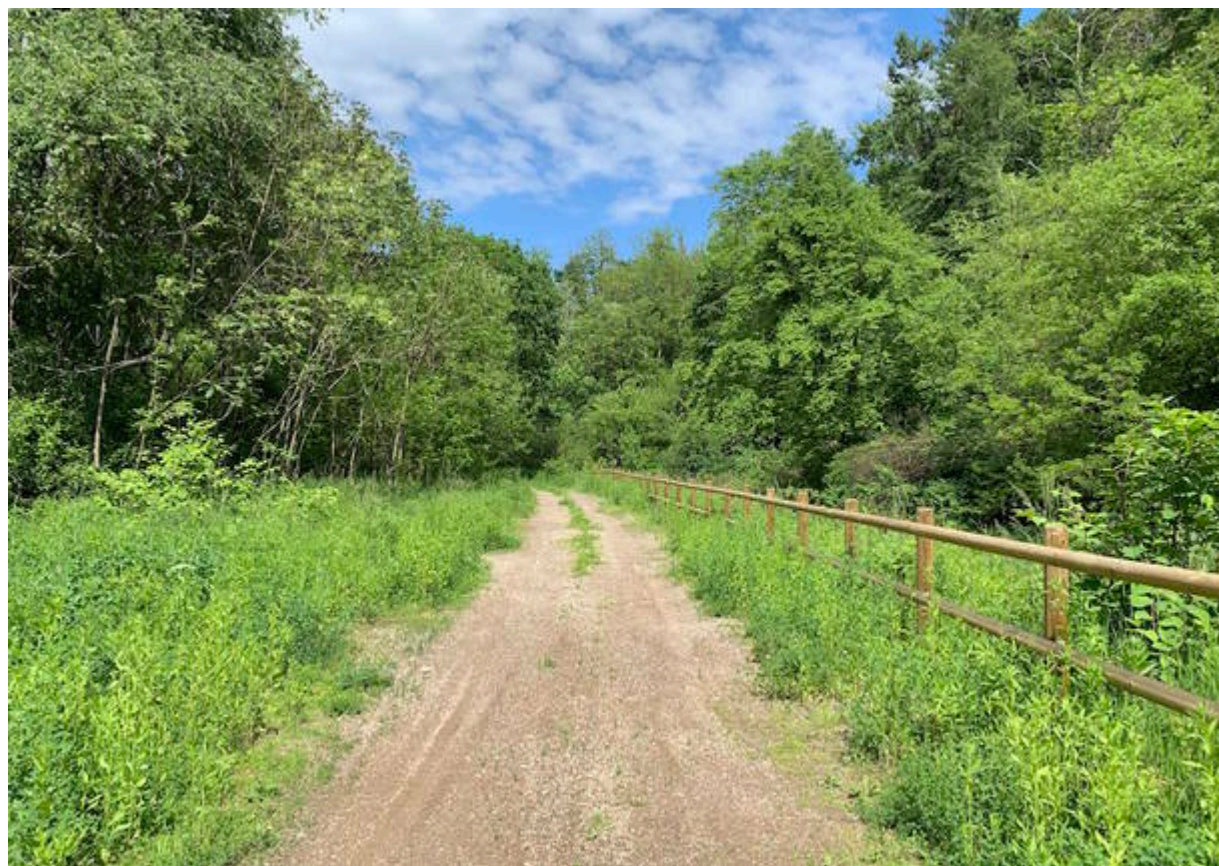


## Da Malnate a Vedano Olona: tre chilometri di incanto lungo il torrente Quadronna

**Pubblicato:** Mercoledì 29 Maggio 2019



Questa è davvero una passeggiata adatta a tutti. Tre chilometri tutti immersi nel verde lungo il torrente Quadronna. È uno di quei luoghi di cui si sente poco parlare e che scopri quasi per caso, grazie alla curiosità dell'esploratore.

Il sentiero "*Anello del Quadronna*" presenta una lunghezza di 3,2 km con un dislivello di circa 50m.

Ha caratteristiche prettamente turistiche, sia per il piccolo dislivello che vi si incontra che lo rende adatto a facili escursioni in un ambiente boschivo, sia per la percorrenza di circa un'ora che lo rende particolarmente indicato ad ogni tipo di escursionisti e alle famiglie. La presenza di un comodo parcheggio all'inizio della ciclopedonale lo rende comodo e fruibile in ogni stagione.

E' stato sviluppato e realizzato con la collaborazione del locale Club Alpino Italiano e del Parco Valle del Lanza.

Il percorso parte dalla frazione **Rovera** di Malnate in Via Settembrini ove si segue, non appena inizia la salita, la pista ciclopedonale sulla destra che porta alla frazione San Salvatore. Dopo un centinaio di metri si incontra sulla destra un vecchio albero di gelso, retaggio delle passate coltivazioni del baco da seta. Alla bacheca del Parco in zona *Creina* si oltrepassa con un ponticello il torrente Quadronna e si inizia la salita. Poco dopo seguendo le indicazioni si devia a sinistra e, dopo aver incontrato il sentiero 512 della Gran Fondo dei Longobardi si supererà con un piccolo guado un ruscello chiamato *Rio*

*Freddo* per la temperatura sempre fresca delle sue acque. Il guado normalmente non presenta difficoltà ma, in caso di forti piogge può risultare particolarmente ostico. Si risale la comoda stradina sterrata fino ai *prati della Lisca e del Murin* e quindi al *bivio del Crocefisso*. Da qui si scende per superare nuovamente con un piccolo ponte il torrente in *zona Sciuca*. Si sale fino alla località *Mottarello di Concagno* e, attraversando larghi boschi di castagno si incrocia in località “*Crusera*” il sentiero 513 *Cima delle Valli*.

All’incrocio, si prosegue prendendo a sin verso Rovera, poco prima di raggiungere la zona *Mottarello* si svolta decisamente ancora sinistra in *zona Meregai*a (vasto pianoro un tempo coltivato a mais) per ridiscendere quindi in valle costeggiando una ripida scarpata. Giunti al *Prà de la buta* si prende a destra per tornare nuovamente dopo una breve salita in via Settembrini, poco a monte del punto di partenza. In *zona Crusera, Pian e Mottarello* il fondo diventa spesso umido e scivoloso per le varie risorgive presenti in zona.

Lungo il percorso si attraversano zone coltivate prevalentemente a prato con qualche campo a mais, i boschi sono di natura mista con prevalenza di querce, carpini, aceri e frassini, nonché di robinie, specialmente nelle zone un tempo coltivate e ora rinselvatichite. Nelle zone più umide nelle vicinanze del torrente prevalgono ontani e salici, con arbusti di fusaggine e sambuco mentre, nella zona più elevata verso il *Mottarello di Concagno* si estendono vasti castagneti con la presenza anche di diverse macchie a pino silvestre e qualche più rara betulla.

### **COME RAGGIUNGERE IL PERCORSO**

L’itinerario inizia e termina a pochi metri di distanza, lungo via Settembrini a Malnate.

#### **In Auto**

##### **da Como**

SS342 direzione Varese, poi a Malnate per via Settembrini

##### **da Varese**

SS342 direzione Como, poi a Malnate per via Settembrini

##### **da Stabio (CH)**

Valico Gaggiolo-SP3 direzione Malnate

Valico Bizzarone/Novazzano-SP23 direzione Olgiate, poi direzione Malnate

#### **In Autobus**

##### **da Como**

Linea C77 Como-Varese, FNMAutoservizi

##### **da Varese**

Linea C77 Varese-Como, FNMAutoservizi

### **PARCHEGGI**

Malnate c/o via Settembrini

## **COLLEGAMENTI**

“Sentiero Cima delle Valli” dalle località “*Motarello*” a “*Crusera*”

“Sentiero GF Longobardi” al guado sul *Rio Freddo*

La via corre lungo il piccolo torrente scavalcandolo diverse volte grazie a piccoli ponti. Un’ora, anche meno, per distendersi e ascoltare solo il canto di tanti uccelli diversi.

[La brochure di presentazione](#)

Redazione VareseNews

[redazione@varesenews.it](mailto:redazione@varesenews.it)