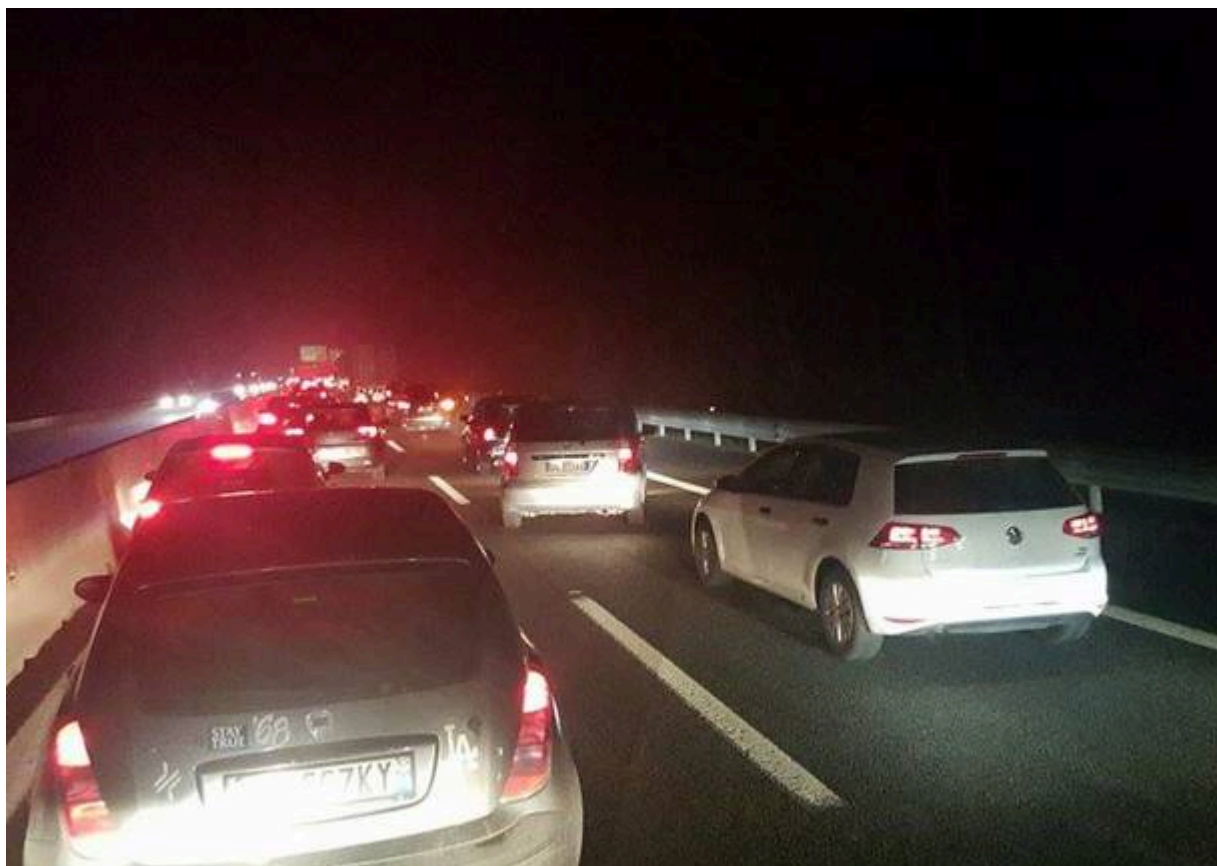


Lavori in corso, chiude uno svincolo dell'A8 e sull'A26

Pubblicato: Lunedì 17 Giugno 2019



Limitazioni sulla A8 Milano-Varese, per programmati lavori di manutenzione, previsti in orario notturno.

Sarà chiusa l'uscita dello svincolo di Castronno, per chi proviene da Milano, per una notte, dalle 21:00 di lunedì 17 alle 5:00 di martedì 18 giugno.

In alternativa si consiglia di uscire allo svincolo di Gazzada/Buguggiate, al km 42+000, o di Solbiate Arno, al km 35+500;

-sarà chiusa l'entrata dello svincolo di di Castronno, verso Milano, per una notte, dalle 21:00 di martedì 18 alle 5:00 di mercoledì 19 giugno. In alternativa si consiglia di percorrere la SP341 verso Milano ed entrare sulla A8 allo svincolo di Solbiate Arno, al km 35+500, in direzione di Milano.

Sulla A8 e **sulla D08 Diramazione Gallarate-Gattico**, per programmati lavori di pavimentazione, previsti in orario notturno, a ridotta circolazione di veicoli, saranno adottati i seguenti provvedimenti di chiusura:

Sulla A8 Milano-Varese:

-sarà chiuso il tratto compreso tra **l'allacciamento con la D08 Diramazione Gallarate-Gattico e Besnate, verso Gravellona Toce**, per chi proviene sia da Milano sia da Varese:

-per le tre notti consecutive di lunedì 17, martedì 18 e mercoledì 19 giugno, con orario 22:00-05:00.

In alternativa, si consigliano i seguenti itinerari:

-per chi proviene da Milano: uscire allo svincolo di Solbiate Arno, al km 35+500, percorrere la SP 26 e

la SP 49 ed entrare, sulla D08 Diramazione Gallarate-Gattico, dalla stazione autostradale di Besnate;
-per chi proviene da Varese: uscire allo svincolo di Solbiate Arno, al km 35+500 o alla stazione di Gallarate, al km 30+000 e percorrere la SS 33 del Sempione, in direzione Genova/Gravellona Toce.

Sulla D08 Diramazione Gallarate-Gattico:

–**sarà chiuso il tratto compreso tra Besnate e Sesto Calende Vergiate**, verso la A26 Genova Voltri-Gravellona Toce:

-per una notte, dalle 22:00 di giovedì 20 alle 05:00 di **venerdì 21 giugno**.

In alternativa, dopo l'uscita obbligatoria alla stazione di Besnate, si potrà percorrere la SP 26 e la SS 33 del Sempione, con rientro, sulla stessa D08, alla stazione autostradale di Sesto Calende Vergiate, per proseguire in direzione della A26 dei trafori.

Inoltre, dalle 21:00 di giovedì 20 alle 05:00 di venerdì 21 giugno, sarà chiusa l'area di servizio "Verbano est", situata nel suddetto tratto chiuso;

-sarà chiusa l'entrata della stazione di Besnate, verso la A8 Milano-Varese: per una notte, dalle 22:00 di giovedì 20 alle 05:00 di venerdì 21 giugno.

In alternativa, si consiglia di entrare alla stazione autostradale di Gallarate, al km 29+900 della A8 Milano-Varese o alla stazione di Sesto Calende Vergiate, al km 11+900 della D08 Diramazione Gallarate-Gattico.

Redazione VareseNews

redazione@varesenews.it