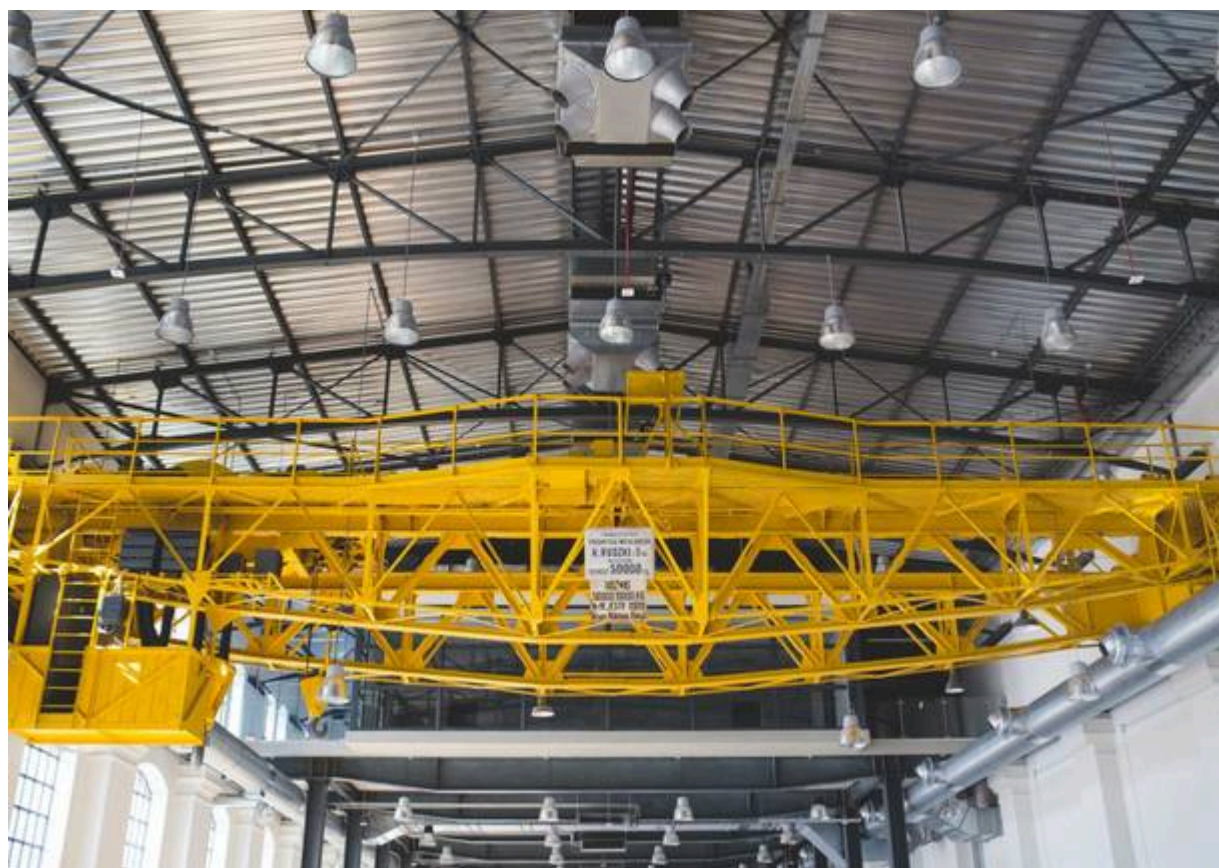


Le principali strutture metalliche per merci e persone

Pubblicato: Domenica 26 Gennaio 2020



La **produzione di strutture in acciaio** prende il nome di carpenteria metallica: è da qui che provengono tutte le più importanti strutture in metallo con cui abbiamo a che fare ogni giorno, siano esse utilizzate per le merci (come nel caso dei capannoni industriali o delle scaffalature), siano esse utilizzate per le persone (come nel caso delle scale, delle passerelle o dei soppalchi). **O&T Costruzioni** è un'azienda specializzata in questo settore, che si occupa della **produzione di costruzioni metalliche e strutture in ferro** destinate alle residenze private e agli uffici, ma anche alle attività industriali e all'edilizia: questi esempi aiutano a capire quanto sia importante dare vita a prodotti di carpenteria metallica che non subiscano l'usura degli anni che passano e riescano a durare molto a lungo nel tempo.

I capannoni industriali

Nel novero delle costruzioni metalliche più comuni ci sono, per esempio, i **capannoni in ferro**: essi vantano una struttura più leggera rispetto a quella che contraddistingue i prefabbricati o i capannoni in calcestruzzo, e proprio per questo motivo permettono di effettuare senza difficoltà modifiche e ampliamenti. Il fatto che si tratti di strutture più leggere del cemento armato, comunque, non implica che i capannoni in ferro non siano resistenti o duraturi. **La flessibilità e la facilità di manutenzione** sono due tra i principali punti di forza: si tratta di soluzioni versatili che si adattano a magazzini, depositi o contesti di altro genere, rivelandosi perfette anche nel caso in cui si debba provvedere all'ampliamento di attività produttive già esistenti. Nella produzione di queste strutture in ferro, l'attenzione all'estetica si intreccia con la cura di tutti gli aspetti strutturali. Un vantaggio di non poco conto riguarda il fatto che, a parte la realizzazione dei **plinti** di fondazione, **non c'è bisogno di svolgere**

opere murarie.

Le passerelle in metallo

All'interno dei capannoni possono trovare spazio le **passerelle in metallo**: esse consentono di ottimizzare in modo funzionale gli spazi del suolo di calpestio e, al tempo stesso, offrono la possibilità di accedere ai piani più elevati anche quando non è previsto un soffitto che assicuri una divisione completa. Queste costruzioni metalliche possono essere dotate di **parapetti di sicurezza sui lati** e sono realizzate in molteplici varianti: verniciate o zincate, con luci libere a misura, bullonate o con elementi a incastro, con i piani di calpestio disponibili in vari materiali.

I soppalchi in ferro

Sempre all'interno dei magazzini e dei capannoni, una corretta e intelligente **organizzazione degli spazi** dipende anche dai soppalchi, strutture in ferro che, come nel caso delle passerelle, garantiscono la possibilità di limitare gli ingombri. I **soppalchi** possono essere destinati non solo a locali interni, ma anche ad ambienti esterni: in qualsiasi caso si ha la certezza di razionalizzare lo spazio con creazioni studiate e messe a punto ad hoc. Nel momento in cui le superfici possono essere sfruttate anche in altezza, lo spazio di lavoro risulta pratico e funzionale, e viene gestito in maniera efficiente. Così, non c'è bisogno di opere di edilizia per **incrementare la quantità di spazio a disposizione**: le diverse aree di lavoro vengono organizzate sulla base di criteri di efficienza, mentre la composizione di travi primarie, travi secondarie e pilastri, garantisce standard di sicurezza elevati. A condizione che, ovviamente, **gli impalcati metallici** siano costruiti in conformità con quanto previsto dalle normative antisismiche. A seconda dei casi, la portata di un soppalco in metallo è variabile: si va da un minimo di 250 chili per metro quadro a un massimo di 1 tonnellata per metro quadro. Come è facile intuire, poi, nel caso dei soppalchi per esterni, la loro **progettazione** deve tenere conto della necessità di resistere agli agenti atmosferici e a qualunque condizione meteo: ciò è possibile in virtù di trattamenti di finitura ad hoc, come verniciature speciali o la **zincatura a caldo**.

Le scaffalature in metallo

Resistenza e solidità sono doti richieste anche alle scaffalature in metallo: un altro esempio di come si possa ottimizzare lo spazio disponibile per sfruttarlo, con intelligenza. In un contesto industriale, commerciale o residenziale, il ricorso alle **scaffalature metalliche** è foriero di una migliore e più efficiente organizzazione. In un capannone o in un magazzino, per esempio, esse permettono di distribuire gli articoli su più file, ottimizzando la superficie e organizzando la disposizione dei prodotti in base alla frequenza con cui vengono utilizzati e in funzione delle specifiche esigenze.

Strutture su misura

Le strutture in ferro e le costruzioni metalliche hanno il pregio di **poter essere progettate su misura**: al di là delle soluzioni che si basano su dimensioni standard, infatti, si può avere a che fare con costruzioni personalizzate in base alla forma, al volume, alle dimensioni e allo stile architettonico. Che si tratti di scaffalature, di passerelle, di scale o di qualsiasi altro **elemento di carpenteria metallica**, può essere garantita un'integrazione perfetta con il contesto di destinazione.

Redazione VareseNews
redazione@varesenews.it

