

VareseNews

Coronavirus: i nuovi positivi sono 150 nel Varesotto, 1.233 in Lombardia dove crolla il numero di ricoverati

Pubblicato: Mercoledì 9 Dicembre 2020



Secondo il report sulla diffusione del contagio di Regione Lombardia di **mercoledì 9 dicembre** risultano **150 nuovi casi di cittadini positivi a SarsCov-2 nel Varesotto**. Si segnalano **4 nuovi decessi in provincia** (1488 in totale).

ARTICOLO IN AGGIORNAMENTO

Ti stai chiedendo dove troviamo i dati di questo bollettino? Come mai non diciamo quanti tamponi fanno a Varese? Perché non comunichiamo quanti sono gli asintomatici? Sei convinto che "facciamo terrorismo"? Forse è meglio se prima di proseguire nella lettura leggi tutte le FAQ sul bollettino serale dei contagi

DATI PRINCIPALI

Nuovi tamponi positivi in provincia di Varese: **+150**

Nuovi positivi in Lombardia: **+1.233**

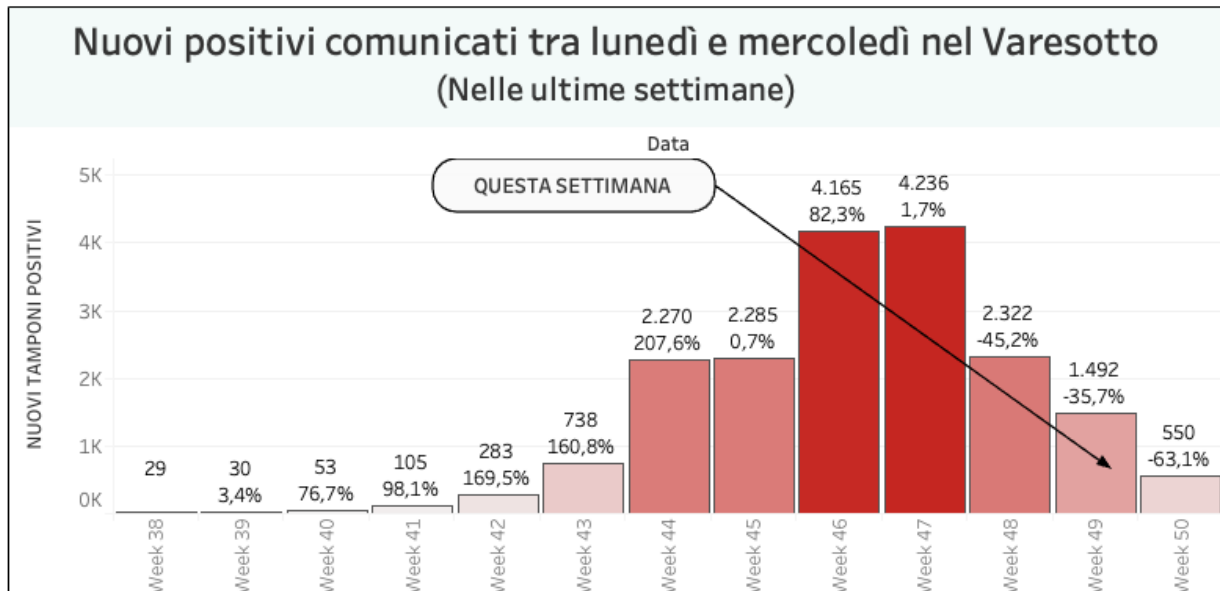
Nuovi ricoveri per Covid in Lombardia: **-460 (+7,4% in più rispetto a ieri)**

Nuovi ricoveri in terapia intensiva: **-1 (+0,1% in più)**

Decessi in Lombardia **+69**

Andamento settimanale dei tamponi positivi in provincia

Vista l'oscillazione del numero di tamponi comunicati quotidianamente, che non è mai uniforme nei giorni della settimana, abbiamo costruito una visualizzazione che permette di confrontare i dati comunicati giorno per giorno con quelli degli stessi giorni della settimana precedente. In provincia di Varese quelli comunicati tra lunedì e mercoledì della settimana scorsa erano 1492 questa settimana sono 550. È il 63% in meno.

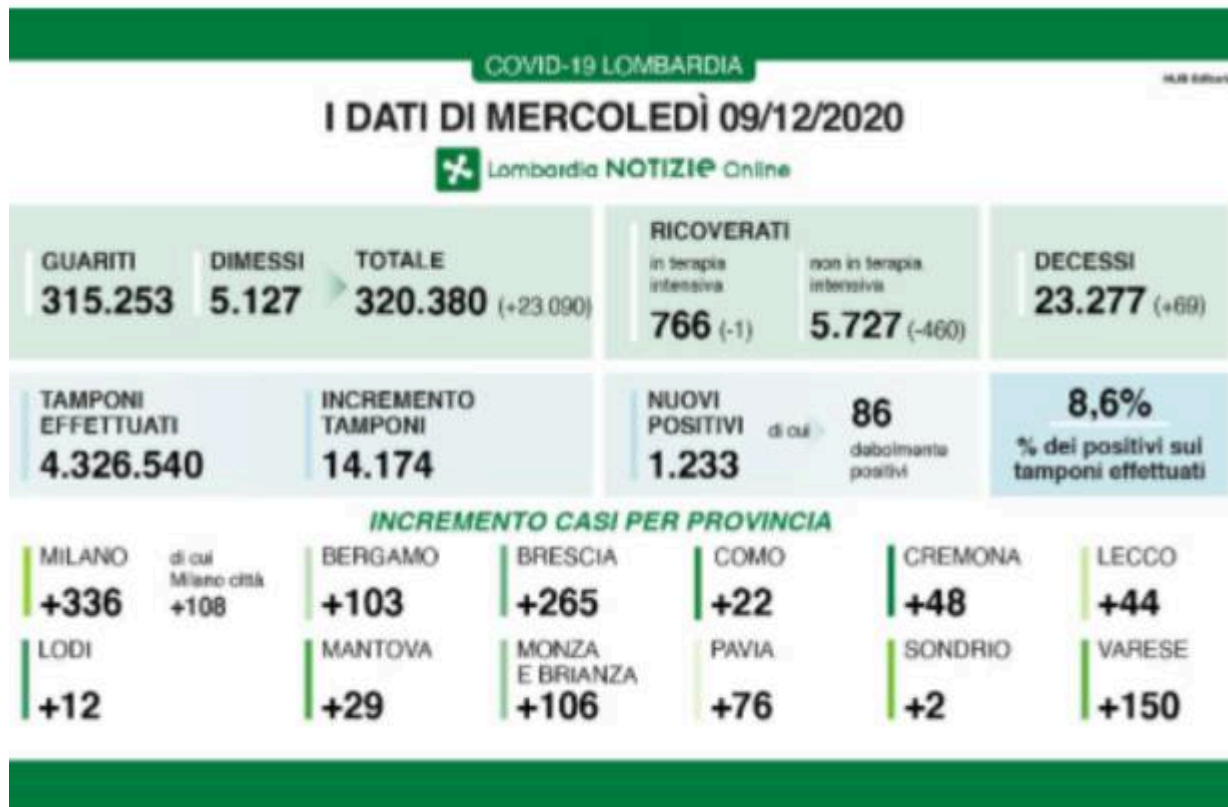


Un altro parametro che può essere molto indicativo di un aspetto importante dell'emergenza è quello delle chiamate alle centrali operative del 118 per richieste di intervento su eventi classificati come "problemi respiratori o infettivi". Si tratta in sostanza degli interventi delle ambulanze per casi all'interno dei quali è molto probabile siano trattati "sospetti Covid". La provincia di Varese ricade sotto l'area di competenza della SOREU dei Laghi, il riferimento per i territori di Como, Varese, Lecco e l'area del Legnanese. All'interno di questo grafico si possono osservare gli interventi per "problemi respiratori o infettivi" registrati da febbraio ad oggi.

Nella regione Lombardia il numero dei tamponi comunicato oggi è di 14.175. **I nuovi positivi sono 1.233**, il rapporto è pari **al 8,7%** sul totale dei tamponi effettuati. I lombardi **attualmente positivi al virus sono 89.903 (-21.926)**

I dati di mercoledì 9 dicembre in Lombardia

- i tamponi effettuati: 14.174 totale complessivo: 4.326.540
- i nuovi casi positivi: 1.233 (di cui 86 'debolmente positivi')
- i guariti/dimessi totale complessivo: 320.380 (+23.090), di cui 5.127 dimessi e 315.253 guariti
- in terapia intensiva: 766 (-1)
- i ricoverati non in terapia intensiva: 5.727 (-460)
- i decessi, totale complessivo: 23.277 (+69)



Andamento degli ospedalizzati in Lombardia

Nuovi casi nelle province lombarde

Milano: 159.914 **(+336)**
 Varese: 46.494 **(+150)**
 Monza e della Brianza: 45.004 **(+106)**
 Brescia: 36.516 **(+265)**
 Como: 30.362 **(+22)**
 Bergamo: 26.137 **(+103)**
 Pavia: 21.474 **(+76)**
 Cremona: 13.428 **(+48)**
 Mantova: 13.246 **(+29)**
 Lecco: 11.964 **(+44)**
 Lodi: 9.447 **(+12)**
 Sondrio: 7.353 **(+2)**

Aumenti nei 10 comuni con più contagi

Busto Arsizio 4453 casi totali da inizio anno **+8 rispetto a ieri**
 Varese 3794 casi totali da inizio anno **+11 rispetto a ieri**
 Gallarate 2799 casi totali da inizio anno **+3 rispetto a ieri**
 Saronno 2404 casi totali da inizio anno **+7 rispetto a ieri**
 Cassano Magnago 1190 casi totali da inizio anno **+1 rispetto a ieri**
 Caronno Pertusella 1077 casi totali da inizio anno **+0 rispetto a ieri**
 Malnate 1029 casi totali da inizio anno **+4 rispetto a ieri**
 Tradate 1026 casi totali da inizio anno **+6 rispetto a ieri**
 Samarate 889 casi totali da inizio anno **+1 rispetto a ieri**

Somma Lombardo 835 casi totali da inizio anno **+1 rispetto a ieri**

I dati in Italia

Casi totali – Attualmente positivi – **incremento giornaliero**

Lombardia: 433.560 (89.903) **(+1.233)**
Piemonte: 180.557 (63.483) **(+906)**
Veneto: 173.371 (81.018) **(+2.427)**
Campania: 168.794 (97.213) **(+1.361)**
Emilia-Romagna: 138.348 (65.843) **(+1.079)**
Lazio: 134.425 (93.818) **(+1.297)**
Toscana: 109.923 (24.605) **(+505)**
Sicilia: 74.308 (38.647) **(+753)**
Puglia: 67.174 (48.070) **(+917)**
Liguria: 54.364 (9.247) **(+191)**
Friuli Venezia Giulia: 37.117 (14.955) **(+633)**
Marche: 33.060 (13.517) **(+229)**
Abruzzo: 30.974 (16.321) **(+264)**
P.A. Bolzano: 25.787 (10.884) **(+232)**
Umbria: 25.433 (5.656) **(+89)**
Sardegna: 25.031 (15.015) **(+253)**
Calabria: 19.006 (10.127) **(+139)**
P.A. Trento: 17.599 (2.516) **(+182)**
Basilicata: 9.140 (6.284) **(+35)**
Valle d'Aosta: 6.783 (856) **(+17)**
Molise: 5.395 (2.537) **(+14)**

I dati in Piemonte

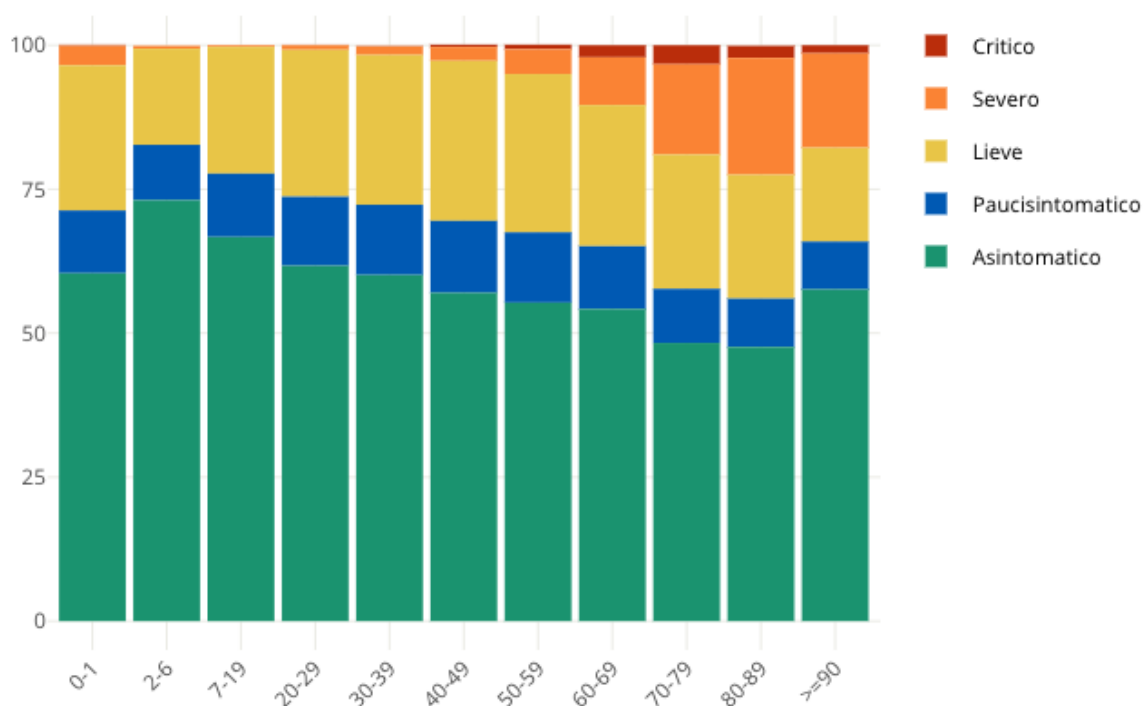


906 nuovi casi di Coronavirus in Piemonte

Insorgenza di sintomi nei positivi: casi degli ultimi 30 giorni in Italia

Come noto siamo in una fase nella quale i positivi al virus spesso emergono nell'ambito di campagne sierologiche, controlli dei contatti e in caso di rientro dall'estero. Questo fa emergere un numero di positivi privo di sintomatologia molto più alto rispetto a quanto avveniva durante la prima ondata di SarsCov-2 quando i tamponi venivano fatti soprattutto a persone che presentavano una sintomatologia evidente. **Il grafico seguente è elaborato da Epicentro.iss.**

Proporzione (%) di casi di COVID-19 segnalati in Italia negli ultimi 30 giorni per stato clinico e classe di età (dato disponibile per 345.154 casi)



Tomaso Bassani

tomaso.bassani@varesenews.it