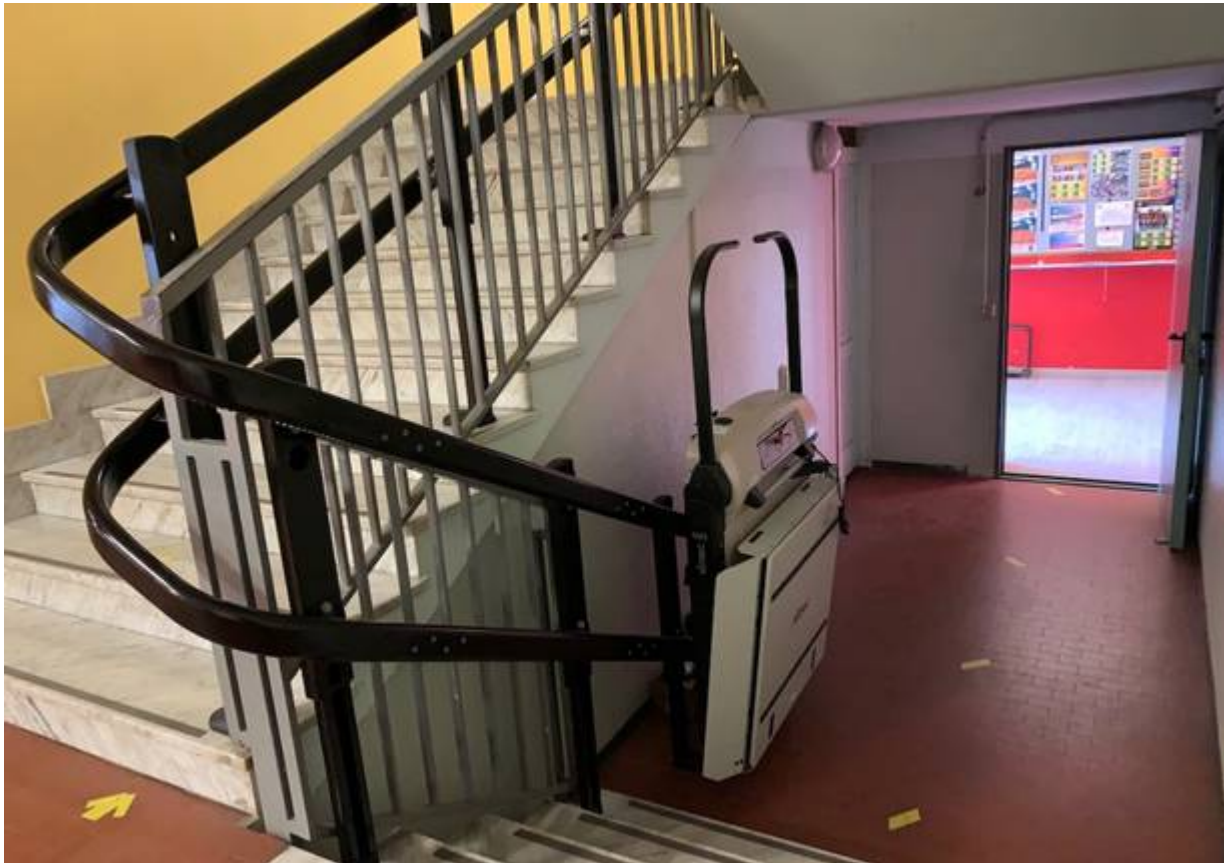


### La scuola elementare di Bisuschio dice addio alle barriere architettoniche

**Pubblicato:** Giovedì 14 Gennaio 2021



Una novità ha accolto i bambini della scuola primaria di Bisuschio al rientro dalle vacanze di Natale. Approfittando della chiusura della scuola, sono stati realizzati i lavori per l'**abbattimento delle barriere architettoniche dell'edificio**, con l'installazione di una piattaforma montascale interna.

Un intervento che ha reso accessibile l'edificio della scuola primaria anche a persone con disabilità permanente o temporanea, per le quali la lunga scalinata all'ingresso era un ostacolo pressoché insormontabile.

Il montascale, **accessibile dall'ingresso posteriore della scuola**, permette di raggiungere tutti i piani dell'edificio. «Era un intervento necessario per arrivare all'abbattimento delle barriere architettoniche nella nostra scuola primaria – dice il sindaco **Giovanni Resteghini** – Domani mattina ci sarà il collaudo poi potrà essere messo in funzione».

A giorni sarà completato anche un altro lavoro iniziato prima del periodo natalizio. Sull'area esterna della scuola elementare è stata montata una tettoia per permettere agli alunni stare al riparo dalla pioggia in attesa che suoni la campanella. Per ora è stata montata la struttura metallica, che a breve verrà completata con i vetri.

di Ma.Ge.

