

Coronavirus: i nuovi positivi sono 316 nel Varesotto, 4.243 in Lombardia

Pubblicato: Giovedì 25 Febbraio 2021



Secondo il report sulla diffusione del contagio di Regione Lombardia di **giovedì 25 febbraio** risultano **316 nuovi casi** di cittadini positivi a SarsCov-2 nel Varesotto.

Ti stai chiedendo dove troviamo i dati di questo bollettino? Come mai non diciamo quanti tamponi fanno a Varese? Perché non comunichiamo quanti sono gli asintomatici? Sei convinto che “facciamo terrorismo”? Forse è meglio se prima di proseguire nella lettura leggi tutte le FAQ sul bollettino serale dei contagi

DATI PRINCIPALI

Nuovi tamponi positivi in provincia di Varese: **+316**

Nuovi positivi in Lombardia: **+4.243**

Ricoveri per Covid in Lombardia: **saldo +78**

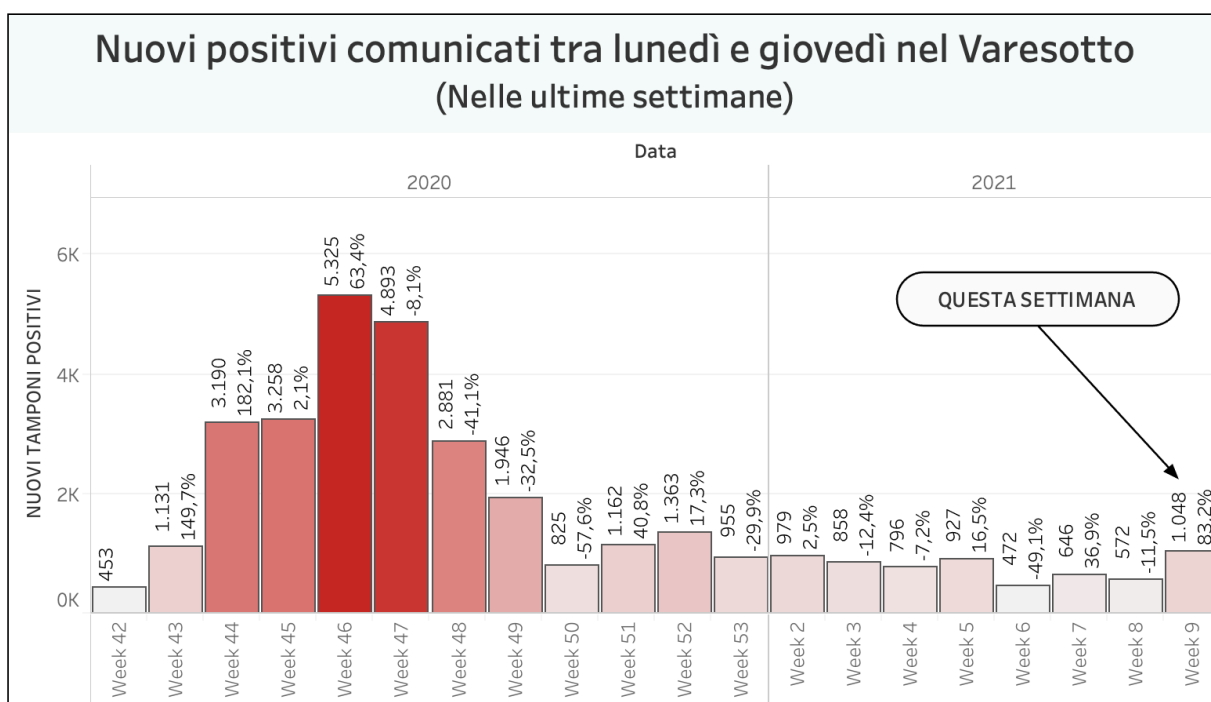
Ricoveri in terapia intensiva in Lombardia: **saldo +1**

Decessi in Lombardia **+44**

Varesenews ha realizzato un podcast che ad un anno dalla scoperta del coronavirus in Lombardia ricostruisce attraverso i ricordi dei protagonisti le tappe di questi mesi che hanno stravolto la nostra vita. Potete ascoltare qui la prima puntata:

Andamento settimanale dei tamponi positivi in provincia

Vista l'oscillazione del numero di tamponi comunicati quotidianamente, che non è mai uniforme nei giorni della settimana, abbiamo costruito una visualizzazione che permette di confrontare i dati comunicati giorno per giorno con quelli degli stessi giorni della settimana precedente. In provincia di Varese quelli comunicati tra lunedì e giovedì della settimana scorsa erano 572 questa settimana sono 1048. È l'83% in più.



Un altro parametro che può essere molto indicativo di un aspetto importante dell'emergenza è quello delle chiamate alle centrali operative del 118 per richieste di intervento su eventi classificati come "problemi respiratori o infettivi". Si tratta in sostanza degli interventi delle ambulanze per casi all'interno dei quali è molto probabile siano trattati "sospetti Covid". La provincia di Varese ricade sotto l'area di competenza della SOREU dei Laghi, il riferimento per i territori di Como, Varese, Lecco e l'area del Legnanese. All'interno di questo grafico si possono osservare gli interventi per "problemi respiratori o infettivi" registrati da febbraio ad oggi.

Decessi Covid in provincia di Varese

Nella regione Lombardia il numero dei tamponi comunicato oggi è di 51.473. **I nuovi positivi sono 4.243**, il rapporto è pari al **8,2%** sul totale dei tamponi comunicati.

I dati di mercoledì 24 febbraio in Lombardia

- i tamponi effettuati: 51.473 (di cui 37.202 molecolari e 14.271 antigenici) totale complessivo: 6.519.788
- i nuovi casi positivi: 4.243 (di cui 200 'debolmente positivi')
- i guariti/dimessi totale complessivo: 504.748 (+1.596), di cui 3.633 dimessi e 501.115 guariti

- in terapia intensiva: 407 (+1)
- i ricoverati non in terapia intensiva: 4.024 (+78)
- i decessi, totale complessivo: 28.228 (+44)



Andamento degli ospedalizzati in Lombardia

Nuovi casi nelle province lombarde

Milano: **+1.072** di cui 409 a Milano città

Bergamo: **+329**

Brescia: **+973**

Como: **+305**

Cremona: **+103**

Lecco: **+137**

Lodi: **+57**

Mantova: **+215**

Monza e Brianza: **+356**

Pavia: **+243**

Sondrio: **+31**

Varese: **+316**

Aumenti nei 10 comuni con più contagi

Busto Arsizio 5866 casi totali da inizio pandemia **+29 rispetto a ieri**

Varese 5312 casi totali da inizio pandemia **+29 rispetto a ieri**

Gallarate 3638 casi totali da inizio pandemia **+23 rispetto a ieri**

Saronno 2986 casi totali da inizio pandemia **+10 rispetto a ieri**

Cassano Magnago 1438 casi totali da inizio pandemia **+6 rispetto a ieri**

Caronno Pertusella 1295 casi totali da inizio pandemia **+4 rispetto a ieri**
Malnate 1379 casi totali da inizio pandemia **+8 rispetto a ieri**
Tradate 1422 casi totali da inizio pandemia **+7 rispetto a ieri**
Somma Lombardo 1143 casi totali da inizio pandemia **+6 rispetto a ieri**
Luino 1173 casi totali da inizio pandemia **+1 rispetto a ieri**

I dati in Italia

Casi totali – Attualmente positivi – **incremento giornalieri**

Abruzzo: 52.951 (12.635) **(+653)**
Basilicata: 15.327 (3.863) **(+124)**
Calabria: 37.292 (6.134) **(+194)**
Campania: 260.324 (72.972) **(+2.385)**
Emilia-Romagna: 252.915 (37.693) **(+2.090)**
Friuli Venezia Giulia: 75.535 (9.640) **(+683)**
Lazio: 230.001 (34.995) **(+1.256)**
Liguria: 77.028 (5.075) **(+452)**
Lombardia: 590.804 (57.828) **(+4.243)**
Marche: 65.785 (9.610) **(+732)**
Molise: 10.353 (1.698) **(+65)**
P.A. Bolzano: 52.857 (6.929) **(+355)**
P.A. Trento: 33.037 (3.315) **(+406)**
Piemonte: 243.518 (14.323) **(+1.454)**
Puglia: 143.770 (31.972) **(+1.154)**
Sardegna: 40.957 (12.892) **(+80)**
Sicilia: 151.009 (27.026) **(+613)**
Toscana: 152.787 (16.130) **(+1.374)**
Umbria: 43.910 (8.322) **(+267)**
Valle d'Aosta: 7.998 (142) **(+2)**
Veneto: 330.277 (22.949) **(+1.304)**

I dati in Piemonte

(In aggiornamento)

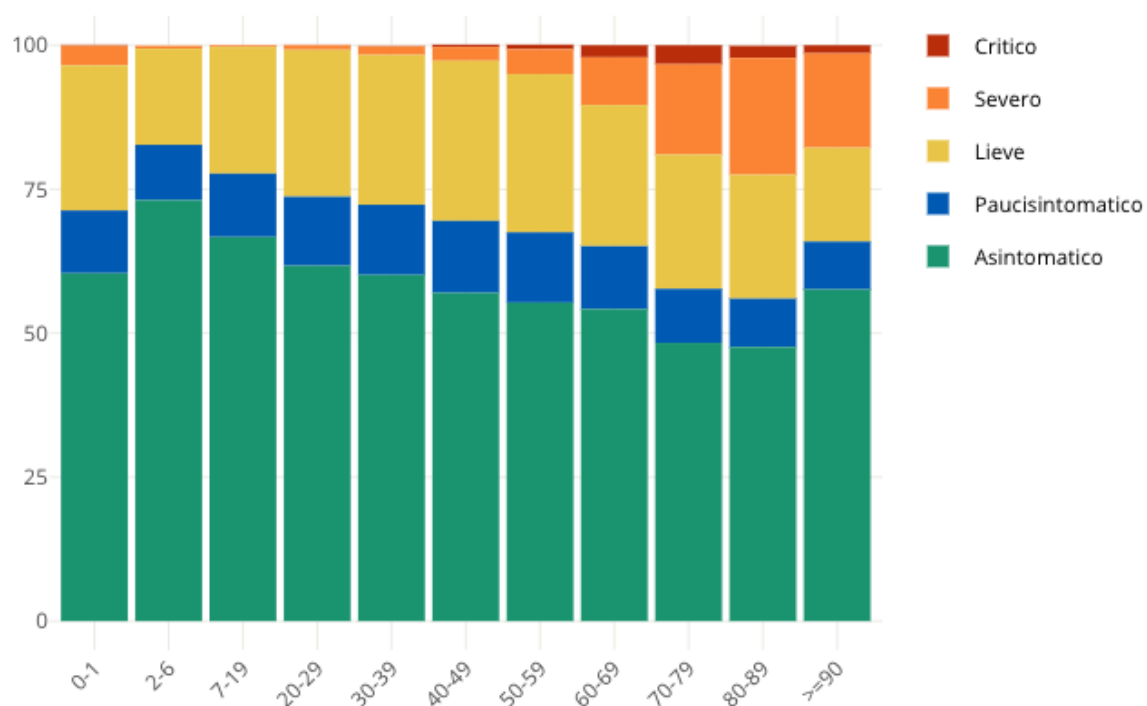
I dati nel mondo

Nel grafico è possibile selezionare i paesi e anche i dati: tra casi totali, casi giornalieri, decessi, casi ogni milione di abitanti, decessi ogni milione di abitanti e tasso di positività

Insorgenza di sintomi nei positivi: casi degli ultimi 30 giorni in Italia

Come noto siamo in una fase nella quale i positivi al virus spesso emergono nell'ambito di campagne sierologiche, controlli dei contatti e in caso di rientro dall'estero. Questo fa emergere un numero di positivi privo di sintomatologia molto più alto rispetto a quanto avveniva durante la prima ondata di SarsCov-2 quando i tamponi venivano fatti soprattutto a persone che presentavano una sintomatologia evidente. **Il grafico seguente è elaborato da Epicentro.iss.**

Proporzione (%) di casi di COVID-19 segnalati in Italia negli ultimi 30 giorni per stato clinico e classe di età (dato disponibile per 345.154 casi)



Tomaso Bassani

tomaso.bassani@varesenews.it