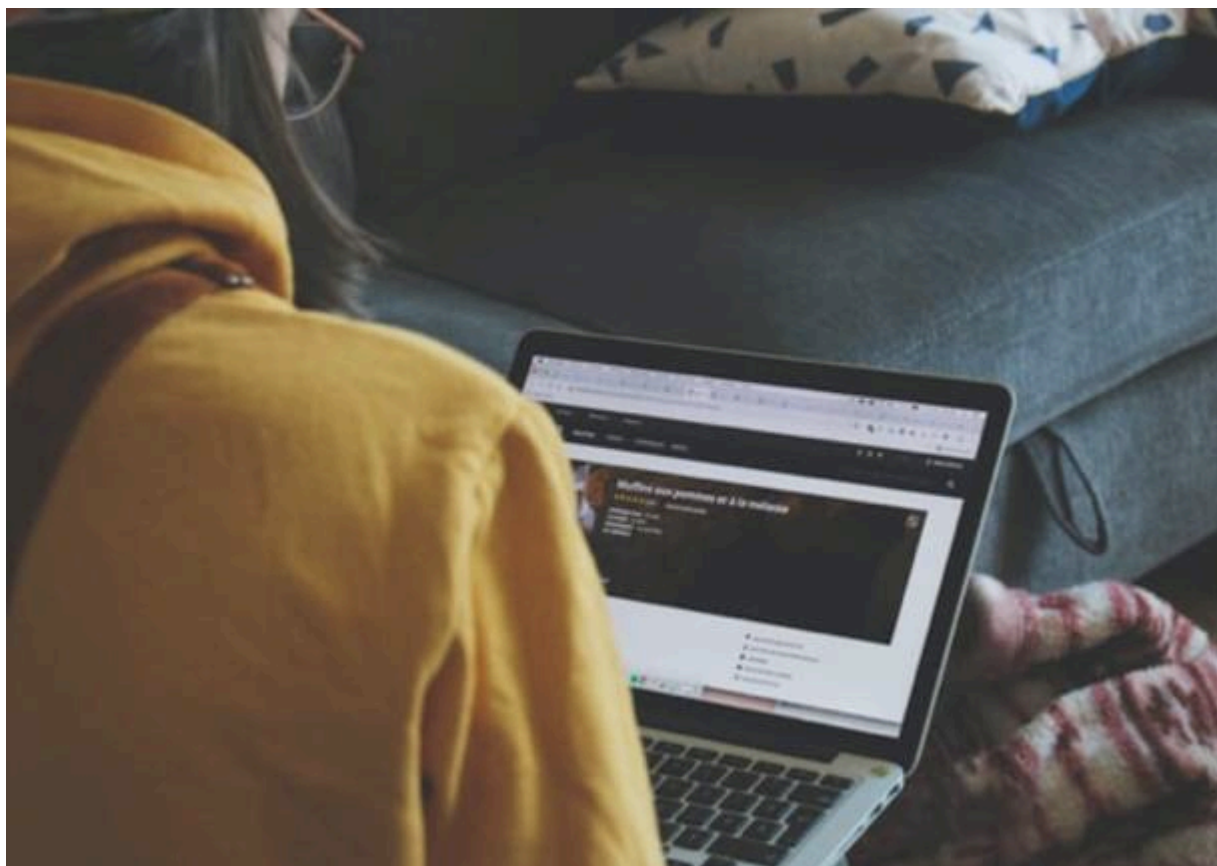


Cos'è un router WiFi portatile e come si usa?

Pubblicato: Sabato 29 Maggio 2021



Non sai **cos'è un router WiFi portatile** e neppure **come si usa**? Si tratta di un dispositivo elettronico dalle dimensioni contenute (con una batteria incorporata e ricaricabile), utile per **navigare su internet** anche quando ti trovi **fuori casa** e devi **lavorare** o **studiare**.

Inoltre, affinché tu possa sfruttare la **rete mobile** e condividere il segnale in contemporanea su più device, esistono i modelli di router wireless portatili, con la possibilità di inserimento di una **SIM card**. Al giorno d'oggi, è inevitabile dover ricorrere all'online per qualsiasi azione desiderata: dall'attività di lavoro ad una semplice ricerca risolutiva.

A differenza della scheda di rete WiFi su tablet e notebook, un router funge da propagatore di internet. Ciò significa, che indipendentemente dal tuo scopo, potrai **connettere** più dispositivi, approfittando altresì, di una formazione di un determinato **gruppo di lavoro** o **studenti**.

Convieni comprare un router wireless portatile di un operatore telefonico?

Dopo aver visto cos'è un router wireless portatile, è bene **scegliere accuratamente** il modello più in linea alle tue esigenze. Devi sapere che sul mercato, esistono essenzialmente quelli anche definiti **SIM locked**, ed altre versioni **privi di vincoli**. Ma qual è la differenza tra questi due?

Così come dice la parola stessa, gli apparecchi elettronici "SIM locked", sono gli stessi proposti dagli **operatori telefonici**, che hanno lo scopo di **vincolarti** alla loro **offerta commerciale**: il pagamento di

una tariffa che includa anche la navigazione Internet ed eventuali chiamate, con la dotazione del router.

In un primo momento (e anche qualche volta), potrebbe apparire una offerta buona, sensata e persino **conveniente**. Ma è realmente così? In verità non proprio, nel senso che ogni operatore ti obbligherà a dover utilizzare esclusivamente la loro **SIM brandizzata**, privandoti della scelta di altre compagnie telefoniche.

Tuttavia, ti suggeriamo di comprare un router 4G WiFi e **comodo da portare in giro, svincolato** dagli operatori telefonici. Successivamente, scegli la SIM con un'offerta adeguata alle tue esigenze, in modo tale che in qualsiasi momento tu voglia (previa possibilità contrattuale), tu possa appoggiarti ad altre compagnie.

Come si configura e usa un router 4G WiFi portatile?

Bene, adesso che hai scelto il tuo **router WiFi portatile**, resta un dubbio emblematico: **come si usa? Qual è la configurazione** adatta al funzionamento? Non temere, in questo paragrafo ti illustreremo tutti i passaggi essenziali per navigare online anche quando ti trovi fuori casa.

La prima cosa che devi fare è connettere il router alla **porta USB** del tuo **Mac** o **notebook**. In base al modello che avrai scelto, ognuno di essi avrà un suo **programma di configurazione**, cercalo ed installalo sul tuo sistema operativo.

Successivamente si aprirà una **procedura guidata** (diversi wizard), in cui dovrai configurare il **punto d'accesso APN** dell'operatore telefonico a cui ti stai appoggiando. Fatto ciò, ti basterà indicare i **metodi** per **proteggere** la tua **rete wireless** (scegli il protocollo WPA, WPA2 o quello semplificato WPS) ed ovviamente, **scegliere** la **password** che dovrai conoscere soltanto tu.

Da qui in poi, la **configurazione** del router WiFi portatile può ritenersi **completata**. Dovrai metterci nuovamente mano, qualora volessi effettuare un **cambio** di **operatore mobile** e di conseguenza ti toccherà **modificare** l'Access Point Name (**APN**).

Gli ultimi due aspetti di cui vorremmo parlarti e che ti invitiamo ad approfondire, riguardano la possibilità di **connetterti in roaming** qualora ti trovassi all'estero, e i **tempi di avvio** del router portatile.

Nel primo caso, contatta il tuo operatore mobile e chiedi se dovessero esserci tariffe a parte per **connetterti fuori Italia**. Mentre riguardo alle tempistiche per avviare l'apparecchio elettronico, questo dipenderà molto dal modello che vorrai acquistare.

Mediamente, un dispositivo di qualsiasi genere non impiega oltre i **40 secondi**.

Questo è tutto quello che devi sapere sul router WiFi portatile. Hai ben compreso cos'è e come si usa? Esistono altresì, i **modelli senza SIM** che in alcuni casi risulterebbero persino migliori (in termini di performance).

Noi però, restiamo sempre dell'idea che ogni modello varia in base all'uso che ne farai. Quindi, non farti ingannare dal costo, bensì dalle **caratteristiche tecniche** che dovranno soddisfare ogni tua esigenza. Dal momento in cui te lo porterai in giro, affidati esclusivamente a quei modelli **meno ingombranti** e **più maneggevoli**.

Infine, anche il **peso** dell'apparecchio elettronico è decisamente importante.

Redazione VareseNews
redazione@varesenews.it