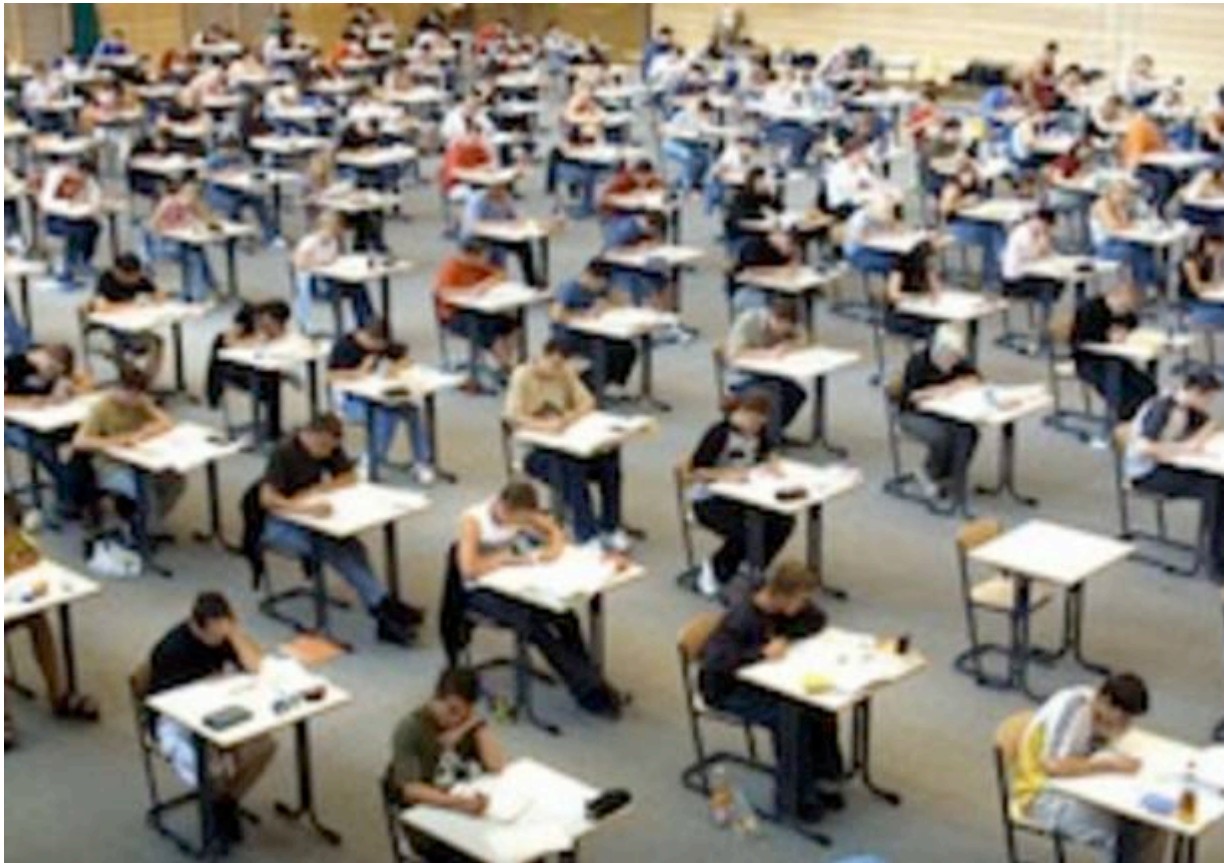


## Asmel assume con maxi concorso in 455 comuni della Lombardia

**Pubblicato:** Giovedì 6 Aprile 2023



Assunzioni smart nei Comuni della Lombardia soci di **Asmel**, l'Associazione per la sussidiarietà e la modernizzazione degli enti locali che conta oltre **4.100 enti in tutt'Italia**. Si tratta di una tipologia nuova di **concorsi**, inaugurata dal **Decreto reclutamento varato nell'estate 2021**, che ha previsto per gli enti locali la **possibilità di aggregarsi per creare elenchi di idonei, suddivisi per categoria e profilo professionale, a cui attingere per effettuare assunzioni di personale**.

Oggi **giovedì 6 aprile** (alle ore 18) scadono le candidature ai **maxi avvisi pubblicati sulla Gazzetta Ufficiale Concorsi e sul Portale nazionale InPA** finalizzati a creare elenchi di idonei alle assunzioni nei Comuni (legge 113/2021). Moltissimi i profili professionali richiesti col nuovo concorso, anche esperti tecnici per il PNRR, sia laureati che diplomati e operai. Superata la preselezione telematica a cura di Asmel e raggiunta l'idoneità, l'iscrizione negli elenchi dura 3 anni o fino all'assunzione a tempo indeterminato.

### **LA FORMAZIONE È CURATA DA SDA BOCCONI**

Gli idonei potranno scegliere a quale interpello rispondere, qualora ad esempio vogliano avvicinarsi a casa propria, accettare solo un'assunzione a tempo indeterminato o, se già dipendenti, migliorare la propria situazione lavorativa. E per i neoassunti la formazione in ingresso è curata da **SDA Bocconi per dotarsi di competenze anche trasversali e strategiche** e vincere le nuove sfide che i Comuni si trovano ad affrontare. Vantaggi confermati dalle numerose testimonianze raccolte sul sito di Asmel, tra cui quella di una giovane candidata di Varese, che così descrive la procedura: «Comoda e innovativa la

preselettiva da casa. Molteplici i vantaggi anche per chi come me è già dipendente pubblico ma desidera migliorare la propria condizione professionale. Con sempre più comuni della Lombardia che aderiscono all'iniziativa è possibile avere più opportunità per lavorare nella PA a un passo da casa».

### **I COMUNI IN PROVINCIA DI VARESE CHE ADERISCONO**

Sono già **tantissimi i Comuni della Lombardia** aderenti alla gestione associata per i concorsi, il più recente è Inzago in provincia di Milano. Per tutti gli altri la finestra di adesione alla gestione associata con Asmel è aperta fino a giugno quando si concluderà la preselezione e si approveranno gli elenchi definitivi degli idonei. L'iter di assunzione è velocissimo potendosi completare in sole 5 settimane come dimostrato dall'esperienza del precedente maxi concorso. Tra gli enti aderenti alla gestione associata Chignolo d'Isola, Castenedolo, Sabbioneta, Arese, Assago, Passano con Bornago, Renate, Chignolo Po, Buglio in Monte, Castione Andevenno, **Biandronno, Buguggiate, Cardano al Campo, Carnago, Jerago con Orago** e molti altri.

### **IL PRIMO IN LOMBARDIA**

Il Comune di **Jerago Con Orago**, primo tra gli enti della Lombardia a utilizzare gli elenchi formati a seguito del precedente bando sostiene «Per un comune piccolo come il nostro questa procedura è il futuro. Un classico concorso sarebbe stato impensabile e molto dispendioso per il nostro ente. Invece, questo innovativo iter ci ha permesso di assumere personale in poco tempo. Sicuramente avvieremo, non appena possibile, procedure per altre figure professionali. Anzi con questo nuovo bando aumenteranno i candidati del territorio così da avere un parterre ampio di idonei che vogliono lavorare nei comuni lombardi che aderiscono alla gestione associata» Anche il referente del Comune di Arese fa sapere che «**stiamo assumendo due figure grazie a questo iter semplice e soprattutto veloce.** Supporto costante da Asmel e probabilmente procederemo con altri interpellati.»

Redazione VareseNews

redazione@varesenews.it