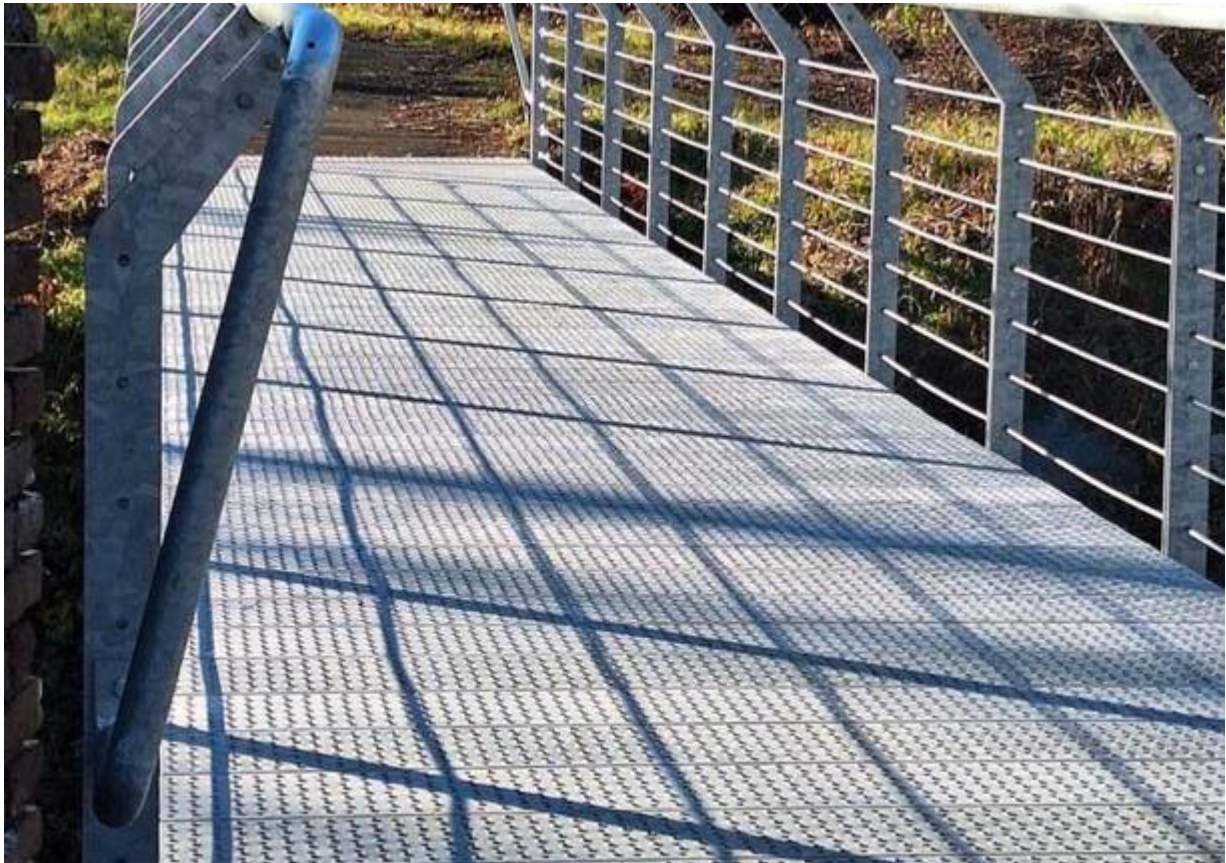


Valle Olona e Biumo a Varese sono più vicini: riqualificato il ponte di via Merano

Pubblicato: Lunedì 8 Gennaio 2024



E' stato ripristinato e riqualificato il ponte sul fiume Olona che congiunge via Merano con via Leopoldo Giampaolo e via Valgella, nel quartiere di Valle Olona. Un collegamento pedonale importante che permette di connettere i due quartieri di Valle Olona e Biumo.

«Un'opera richiesta da tempo dai cittadini che vivono e si muovono nei quartieri di Valle Olona e Biumo – dichiara il consigliere delegato ai quartieri **Giacomo Fisco** – Un intervento per rendere sempre più connessi e vivibili i rioni cittadini, favorendo inoltre la mobilità sostenibile».

L'intervento ha previsto la sostituzione del vecchio ponte in legno con una struttura portante in acciaio zincato con parapetti laterali, per un importo complessivo di **oltre 80 mila euro**.

Redazione VareseNews
redazione@varesenews.it

