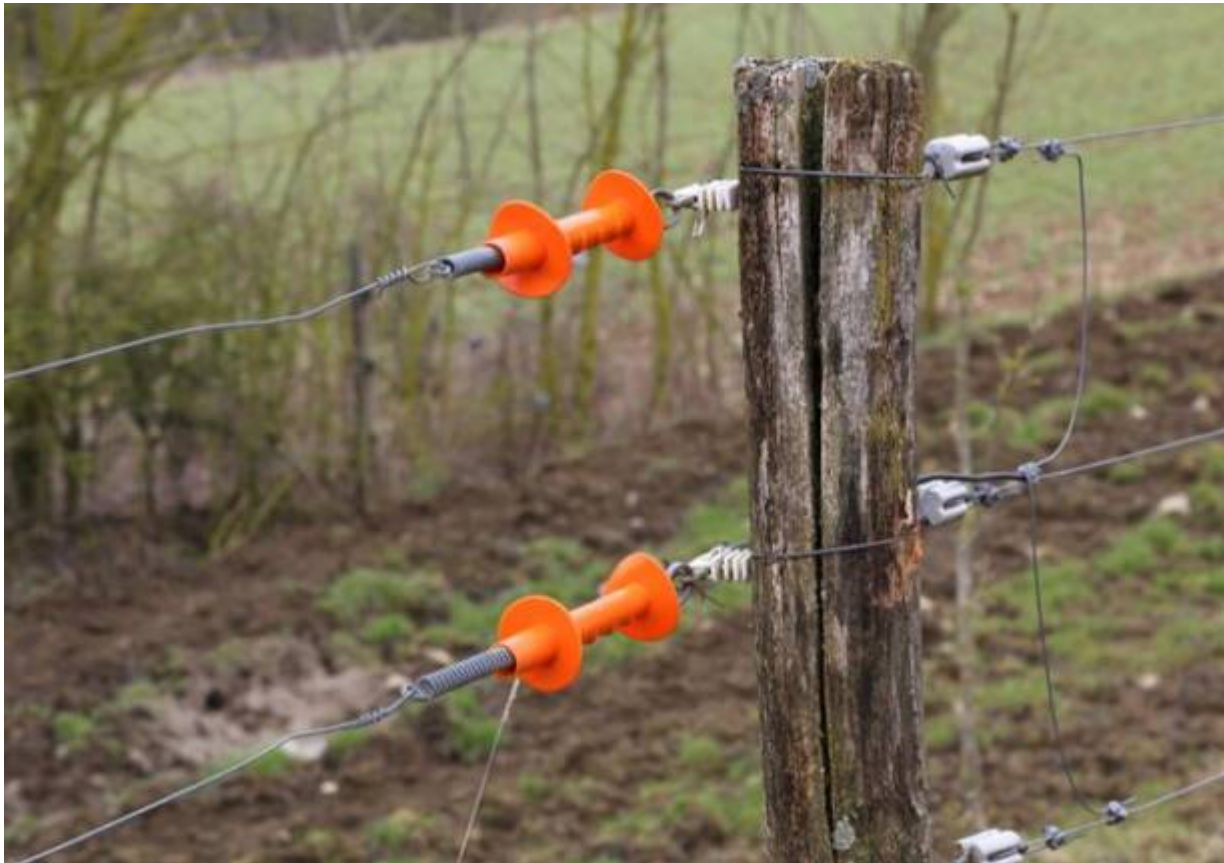


Recinto elettrico: come funziona e perché viene utilizzato in agricoltura

Pubblicato: Venerdì 1 Agosto 2025



In ambito agricolo e zootecnico, il recinto elettrico è uno strumento diffuso per delimitare aree e proteggere coltivazioni o animali. Non si tratta di un sistema aggressivo, ma di un efficace deterrente che sfrutta impulsi elettrici per scoraggiare il passaggio degli animali.

Vediamo come funziona, da quali elementi è composto e quali sono i suoi principali vantaggi.

Il principio di funzionamento

Il cuore del sistema è l'elettrificatore, un dispositivo che genera impulsi di corrente ad alta tensione e basso amperaggio. Quando un animale tocca il filo conduttore collegato al generatore, si chiude un circuito: la corrente attraversa il corpo dell'animale e ritorna al terreno tramite i picchetti di messa a terra, provocando una breve scossa.

La sensazione, seppur fastidiosa, non è pericolosa. È sufficiente a dissuadere l'animale dal ripetere l'azione, senza arrecare danni.

Caratteristiche della corrente

La corrente impiegata in un recinto elettrico è ad alta tensione (tra 2.000 e 10.000 Volt) ma con intensità

molto bassa, quindi non rappresenta un rischio per la salute, né per l'uomo né per gli animali. La scossa è breve, intermittente e progettata per non causare lesioni.

I componenti essenziali

Per il corretto funzionamento del sistema servono alcuni elementi fondamentali:

- **Elettrificatore:** alimentato da corrente elettrica, batteria o pannello solare, regola la potenza e la frequenza degli impulsi.
- **Filo conduttore:** può essere in acciaio, nastro o cordino metallico e percorre il perimetro da proteggere.
- **Picchetti di messa a terra:** essenziali per chiudere il circuito e garantire l'efficacia della scossa.
- **Isolatori:** separano il filo dai pali di sostegno, evitando dispersioni elettriche.
- **Segnaletica:** obbligatoria, indica chiaramente la presenza di una recinzione elettrificata.

Chi desidera approfondire questi elementi può consultare portali specializzati come Dairy Market, lo shop per l'allevatore, dove sono disponibili [attrezzature per recinti elettrici](#).

Perché scegliere un recinto elettrico

Rispetto a recinzioni fisse in legno o rete, il recinto elettrico offre una serie di vantaggi pratici:

- **Economicità:** ha un costo contenuto, sia in fase di acquisto che di manutenzione.
- **Efficienza:** è efficace anche su ampie superfici, senza necessità di strutture complesse.
- **Flessibilità:** può essere modificato o spostato in base alle necessità.
- **Sicurezza:** è sicuro per persone e animali, pur garantendo una protezione efficace.

Non è raro trovarlo impiegato in contesti agricoli, allevamenti, orti o aree naturali, dove è importante prevenire intrusioni o fughe senza ricorrere a barriere invasive.

Manutenzione e controlli

Affinché il recinto mantenga la sua efficacia, è importante:

- Verificare periodicamente che non ci siano interruzioni nel circuito.
- Rimuovere foglie, rami o detriti che potrebbero toccare i fili.
- Misurare la tensione con appositi strumenti per assicurarsi che superi almeno i 6.000 Volt.

Una buona manutenzione riduce i rischi di malfunzionamento e garantisce la durata nel tempo del sistema.

Conclusione

Il recinto elettrico è uno strumento semplice ma altamente funzionale per chi opera in ambito agricolo o zootecnico. Capirne il funzionamento aiuta a sfruttarne al meglio i benefici, con un occhio di riguardo alla sicurezza e al rispetto degli animali.

[divisionebusiness](#)

divisionebusiness@varesenews.it

