

Opere di Jean Francois Millet in mostra alla Illva

Pubblicato: Martedì 29 Settembre 2015



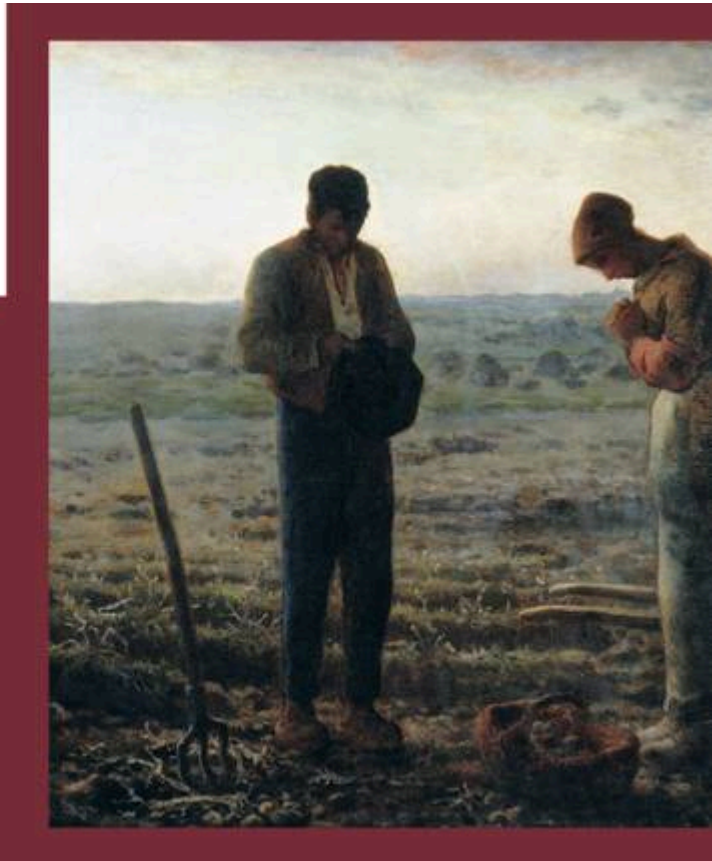
lieta di invitarla alla
inaugurazione della mostra

UN DRAMMA AVVOLTO DI SPLENDORI

Uomini e donne al lavoro
nella pittura di Jean Francois Millet.

sabato 26 settembre - ore 10.30

SVP > tel. 02 96709131
anna.tasca@cdosaronno.it



“Un dramma avvolto di splendori. Uomini e donne al lavoro nella pittura di Jean Francois Millet”.

È questo il titolo della mostra, organizzata e proposta da **Compagnia delle Opere Saronno**, che si apre il **28 settembre** e che **rimarrà visitabile fino al 3 ottobre 2015** nella sede di **Illva Saronno Spa**, in via Archimede 243 a Saronno.

«Intendiamo proporre questa mostra, insieme alle istituzioni e ai diversi partner che hanno condiviso il progetto – ha detto **Marco Silanos**, Presidente di CDO Saronno – per un motivo fondamentale: la preferenza di Millet per gli uomini e le donne al lavoro. Poiché condividiamo pienamente il contenuto e il messaggio di questa mostra, la proponiamo ai nostri associati, agli imprenditori, a tutti come occasione di riflessione e approfondimento di giudizio, sia per chi ha già il lavoro sia per chi ne è alla ricerca».

«Il disamore generale al lavoro – scriveva nel 1910 Charles Peguy – è la tara più profonda, la tara fondamentale del mondo moderno».

Millet, avendo fatto del lavoro il tema prediletto della sua pittura, **fa esplodere invece nei suoi dipinti una simpatia profonda per la quotidiana fatica degli uomini e delle donne** che, con il loro lavoro, salvano la dignità personale e partecipano all’opera corale della trasfigurazione della terra.

La mostra, a cura di **Mariella Carlotti**, propone un affascinante percorso nell’opera, nella vita e negli scritti di Millet, artista fondamentale nella storia dell’arte moderna particolarmente colpito dal lavoro

dei campi, da quello che egli chiamerà “il grido della terra”: contadini, pastori, taglialegna sono i suoi eroi, gli umili protagonisti della storia da lui raccontata.

Orari: da lunedì a venerdì ore 18-20, sabato ore 9-12.30 con possibilità continua di visita guidata. Per gruppi, aperture straordinarie al mattino e dopo le ore 21.

[Manuel Sgarella](#)

manuel.sgarella@varesenews.it